

hiro club news

中文/中国語



6月 2016

◆来自广岛市的消息
◆最新活动消息

编辑出版：公益财团法人 广岛和平文化中心

国际部国际交流・协力科

电话：(082) 242-8879, 传真：(082) 242-7452

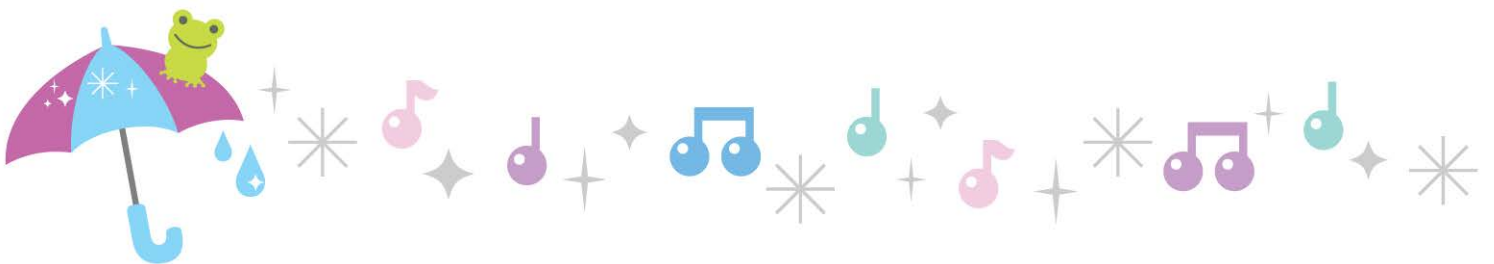
国际交流厅

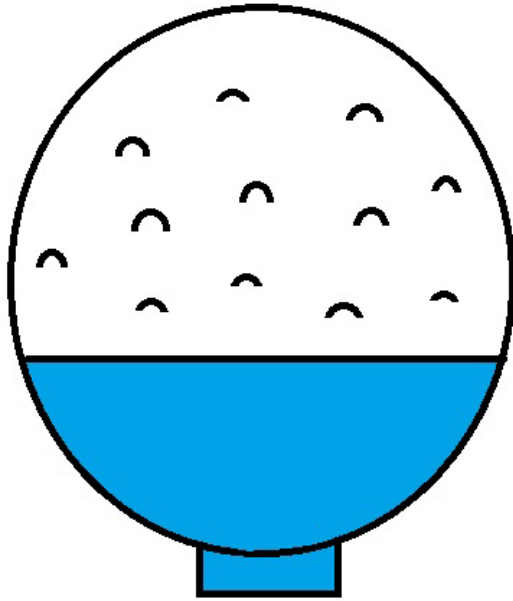
电话：(082)247-9715 E-mail: golounge@pcf.city.hiroshima.jp

广岛市外国人市民生活咨询处

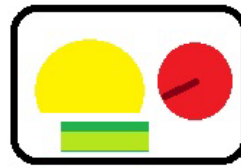
电话：(082)241-5010 E-mail: soudan@pcf.city.hiroshima.jp

网页: [http://www.pcf.city.hiroshima.jp/ircd/english/chinese/index\(chinese\).html](http://www.pcf.city.hiroshima.jp/ircd/english/chinese/index(chinese).html)





漬物 *Tsukémono*



广岛市外国人市民生活咨询处

时间：中文 - 星期一～星期五 9:00～16:00

(也可以用其他语言咨询。韩国语及朝鲜语・英语(星期一～星期五)，葡萄牙语(星期二，四，五)，西班牙语(星期一，三，五)等)

地点：广岛国际会议场1楼 国际交流厅内(广岛市中区中岛町1-5)

联系：TEL 082-241-5010 FAX: 082-242-7452

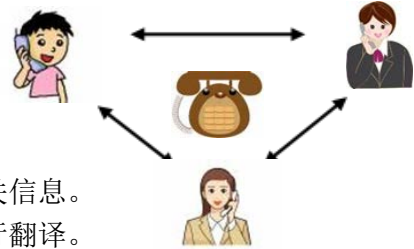
E-mail: soudan@pcf.city.hiroshima.jp

费用：免费咨询

- ◆ 受理电话或面谈的咨询、并提供有关生活方面的相关信息。
- ◆ 提供向区役所等行政机关或学校等方面的电话及随行翻译。

■ 三人电话服务

- ◆ 向【广岛市外国人市民生活咨询处】拨打电话，可以用母语了解想知道的信息。



編集・発行 公益財団法人広島平和文化センター国際部国際交流・協力課

〒730-0811 広島市中区中島町1番5号

TEL:082-242-8879 FAX:082-242-7452

E-mail: internat@pcf.city.hiroshima.jp

来自广岛市的消息

翻译：公益财团法人 广岛和平文化中心
国际部国际交流・协力科
电话：(082) 242-8879, 传真：(082) 242-7452
国际交流厅
电话：(082)247-9715 E-mail: golounge@pcf.city.hiroshima.jp
广岛市外国人市民生活咨询处
电话：(082)241-5010 E-mail: soudan@pcf.city.hiroshima.jp
网页：http://www.pcf.city.hiroshima.jp/ircd/english/chinese/index(chinese).html

2016年5月1日

请协助为了熊本地震受灾者的捐款

熊本地震で被災された方々のために義援金にご協力ください(『市民と市政』2016.5.1号 P1)

广岛市政府为了这次熊本地震中遭受灾害的人们募集捐款。募捐箱设置在市役所(市政府)、区役所、出长所(办事处)等处。聚集的捐款全额，通过日本红十字会寄给灾害区。

截止日期：6月30日(星期四)

问讯处：地域福祉課 电话：082-504-2137 传真：082-504-2169

2016年4月15日

给外国人市民分发「紧急・急救时用卡」等

外国人市民へ「緊急・救急カード」などを配布します(『市民と市政』2016.4.15号 P7)

分发有助于灾害等时的「紧急・急救时用卡」(同时记入日语和外语(汉语、英语、韩国・朝鲜语、葡萄牙语、西班牙语、菲律宾语))和传单(日语或外语)。

对象：居住在广岛市内的外国人

申请处：人权启发科(人権啓発課) (电话：082-504-2165、传真：082-504-2609)

最新活动消息

2016年6月

因为活动日程或内容有可能发生变化，
所以请您在参加活动之前亲自与主办方确认。

编辑出版：公益財団法人 広島和平文化中心
国際部国際交流・協力科

电话：(082) 242-8879, 传真：(082) 242-7452

広島市外国人市民生活咨询处

电话：(082)241-5010 E-mail: soudan@pcf.city.hiroshima.jp

网页：[http://www.pcf.city.hiroshima.jp/ircd/english/chinese/index\(chinese\).html](http://www.pcf.city.hiroshima.jp/ircd/english/chinese/index(chinese).html)

目次

1. 广岛市的活动
2. 广岛县内其他地区的活动
3. 整年举办的活动
4. 山口县的活动
5. 市设施的活动

1. 广岛市的活

4月～12月 每周星期三 ※ 8月13日、11月23日是演出的星期、开始时间、入场费不一样

6月：1、8、15、22、29日 / 7月：6、13、20、27日

广岛县民文化中心「广岛神乐」定期公演 (広島県民文化センター「広島神楽」定期公演)

时间：19:00～20:45 (开场—18:00)

地点：广岛市 広島県民文化センター

交通：从JR广岛站乘坐市内电车到「紙屋町西」站或「本通」站下车步行3分钟。

费用：1,000日元 (内含税、全无坐号。门票将于演出当天的下午5点开始在该中心出售。)

联系：広島県民文化センター TEL 082-245-2311

6月12日 (星期天)

插秧节 (茶会) (田植え祭り (茶会))

时间：插秧茶会 - 10:00～15:00 (清風館)

田植え和はやし田 表演 - 13:00～13:30 (有年場)

はやし田 表演 - 13:35～13:55 (跨虹桥)

南条踊り 表演 - 14:15～14:45 (清風館前的草坪广场)

地点：广岛市 広島県縮景園

交通：乘 广电白岛线 市内电车，在 縮景園前站 下车，步行5分钟。

费用：茶会 700日元

*入园费：成人 - 260日元，高中/大学生 - 150日元 小学/初中学生 - 100日元

联系：広島県縮景園 TEL 082-221-3620

■ 6月5日 (星期天) 9:30～15:00 有菖蒲茶会 (しょうぶ茶会)



6月12日(星期天)

第21届路面电车节 (第21回路面電車まつり)

时间: 10:00 ~ 16:00 ☔雨天正常进行活动。

地点: 广岛市 広島電鉄千田車庫周围

交通: 乘坐市内电车的1号线, 3号线、7号线在「広電本社前」站下车。

费用: 免费入场

联系: 执行委员会(広島電鉄) TEL 082-242-3551



6月19日(星期天) ~ 7月7日(星期四)

观音寺绣球花节 (観音寺あじさい祭り)

时间: 8:30 ~ 17:00 ※ 特别活动将于6月19日10:00 ~ 举办。

地点: 广岛市佐伯区 観音寺

交通: 在广岛地铁「楽々園」站或JR山阳本线的「五日市駅」乘坐前往「東観音台団地」的巴士, 到「観音台入口」下车, 步行5分钟。

联系: 観音寺 TEL 082-924-1340 HP: <http://kannon-temple.com/ajisai-festival/>

■ 在广岛观音寺, 可观赏350种5000株盛开的绣球花。6月19日有公开涅槃图, 免费提供甜茶和对先到的200名免费分给花种子等特别活动。同时还举办风铃节。



6月30日(星期四)

广岛护国神社 越夏祓除 (広島護国神社 夏越大祓)

时间: 16:00 ~

地点: 广岛市 広島護国神社

交通: 从广岛地铁的「紙屋町東」站步行10分钟。

联系: 広島護国神社 TEL 082-221-5590 HP: <http://www.h-gokoku.or.jp/>

■ 为了净化在这半年里不知不觉中犯的罪和头脑与身体的污渍而进行的仪式。您可以通过写了姓名和年龄的纸娃娃净化心灵和身体。

7月2日(星期六) ~ 9月25日(星期天)

木下杂技团广岛公演 (木下サーカス広島公演)

地点: 广岛市西区 広島西飛行場跡地特設会場

交通: 乘坐开往マリーナホップ的巴士, 在観音マリーナホップ下车步行3分钟。

费用: 自由席门票

- ◆ 预售票: 高中生以上 - 2,800日元 3岁 - 初中生 - 1,800日元
- ◆ 当天票: 高中生以上 - 3,200日元 3岁 - 初中生 - 2,200日元
- ◆ 预售票可在チケットぴあ、ローソンチケット、イープラス、セブンチケット等购买。
- ◆ 也出售对号入座票。请查看网页, 了解更多信息。

时间表:

	星期一、星期二、 星期三	星期五、 7月2日 (第一天)	星期六	星期天、 节假日
10:20	—	—	—	○
11:00	○	—	○	—
13:00	—	○	—	○
13:40	○	—	○	—
15:40	—	○	—	○



休日：每周星期四（8月11日和9月22日除外）及7月6日（星期三）、8月3日（星期三）和10日（星期三），9月7日（星期三）和21日（星期三）。

联系：木下大サーカス広島公演事務局

TEL 082-234-0045

URL: <http://www.kinoshita-circus.co.jp/>

7月3日（星期天）

七夕茶会 たなばたちゃかい（七夕茶会）

时间：不明

地点：广岛市 広島県縮景園

交通：乘 广电白岛线 市内电车，在 縮景園前站 下车，步行 5 分钟。

费用：茶会 700 日元/1 席

*入园费：成人 - 260 日元，高中/大学生 - 150 日元，小学/中学生 - 100 日元

联系：広島県縮景園 TEL 082-221-3620



8月18日（星期四）～ 8月22日（星期一）

第16届广岛国际动漫节 だい かいひろしまこくさい（第16回広島国際アニメーションフェスティバル）

地点：广岛市中区加古町 アステールプラザ（紫苑大厦）

交通：在广岛站乘坐 24 号线，到加古町下车步行 2 分钟。

费用：◎小学生以下免费入场。



类别		预售票	当天票
1 场票	一般	¥1,000	¥1,200
	大学生	¥800	¥1,000
	中学生 / 高中生	¥600	¥700
1 日票	一般	¥2,500	¥3,000
	大学生	¥2,000	¥2,400
	中学生 / 高中生	¥1,500	¥1,800
全场通票	一般	¥10,000	¥12,000
	大学生	¥8,000	¥10,000
	中学生 / 高中生	¥6,000	¥7,000
团体折扣（15 张以上）		折扣 10 %	

<注意事项>

*大学生是指大学、短期大学、专科学校和特殊技校的 18 岁以上的学生。

*学龄前儿童需要家长的陪同。

*2 岁以下的孩子不能进入竞赛节目。

*门票可在广岛市的主要售票处：EDION 广岛总店，福屋百货（广岛站广场店），Alpark 天满屋，中央书店（サンモール内），广岛梦广场，紫苑大厦（アステールプラザ）、各区民文化中心、映像文化保存馆、广岛市现代美术馆、广岛城、乡土资料馆、儿童文化科学馆、江波山气象馆等处购买。

联系：広島国際アニメーションフェスティバル执行委员会（アステールプラザ内）

TEL 082-245-0245

E-mail: hiroanim@hiroanim.org URL: <http://hiroanim.or/>

2. 广岛县内其他地区的活动

6月1日(星期三)～9月10日(星期六)

三次的鸬鹚捕鱼 (三次の鸬飼)

时间：19:45～ 约60分钟 30分钟之前开始受理

*大雨天或河水浑浊的时候有可能取消活动。

地点：三次市 鸬飼乗船場(十日市親水公園内)

交通：在JR艺备线的三次站下车，步行15分钟。或从「中国自動車道」的三次IC开车约10分钟。或从「中国横断自動車道」的三次東IC开车约15分钟。

费用：星期天 — 星期四 中学生以上 - 2,500日元 小学生 - 1,250日元

*要事先预约。星期五和星期六的费用不一样。

*详细的请与以下联系。

预约 & 联系：三次市観光協会 TEL 0824-63-9268 HP: <http://miyoshi-kankou.jp/?cat=45>

■ 在十日市親水公園内的乘船处，进行已有450余年历史的“三次鸬鹚捕鱼”活动。1名工匠同时操作8只鸬鹚。在全日本唯一能观赏，操作白色鸬鹚(中国四川省赠送的)捕鱼的活动。也有出售鸬鹚捕获的香鱼做的烤鱼。



6月9日(星期四)

御陵衣祭 (御陵衣祭(馬とぼし))

地点：廿日市市 地御前神社

交通：乘坐广电路面电车宫岛线，在地御前站下车，步行5分钟。

联系：地御前神社 TEL 0829-36-0795

■ 此活动是阴历5月5日的民间节日即端午节里在地御前神社上举办的。飞马是，边骑马边射箭中靶标的一种传统比赛，也被称为骑射比武(流鏝馬-Yabusame)。



7月7日(星期四)

七福神授福祭祀 (七福神授福祭)

时间：11:00～

地点：宫岛 大聖院

交通：乘坐JR山阳本线在宫島口站下车，或者乘坐广电路面电车宫岛线在宫島站下车，之后乘船。

联系：大聖院 TEL 0829-44-0111

■ 是佛教徒侍奉七福神的仪式。修行七福神法事，赐给人们很多的福。



3. 整年举办的活动

星期三～星期天

吴湾 军舰等的巡游 (吴湾 艦船めぐり)

时间：星期三～星期五 / ①10:00～ ②11:00～

星期六、星期天、节假日 / ①10:00～ ②11:00～ ③12:00～ ④13:00～ ⑤14:00～

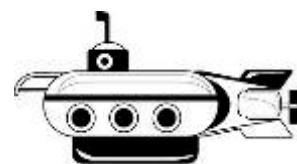
地点：吴市 吳中央棧橋

交通：从JR吴线的「吳」站步行7分钟。

费用：乘船费 / 成人 1,300日元、儿童 600日元

联系：パンカー・サプライ TEL 082-251-4354

■ 在退休自卫官的引导下巡游战舰「大和」的建造船坞、潜水艇基地等。



星期六、星期天、节假日

开放酿酒厂 (ようこそ醸華町西条)

地点：东广岛市 酒蔵 (酿酒厂)

交通：JR 山阳本线的西条站下车。

联系：西城酒蔵通り観光案内所

TEL / FAX 082-421-2511 (10:00 - 16:00, 节假日正好是星期一的话休息。)

■ 将在星期六、星期天、节假日开放酒蔵。开放酒蔵门前作为标记放着写“ようこそ醸華町西条” (“Yokoso Jokamachi Saijo”) 的牌子，



6月5日 (星期天)、6月19日 (星期天)

广岛港集市 (Marche) (ひろしまみなとマルシェ)

时间：9:00 ~ 15:00

地点：広島港ターミナル (始发站) 旁边的广场

交通：乘坐开往广岛港 (宇品) 的市内宇品线电车 1 号线, 3 号线或者 5 号线在终点站下车。

联系：ひろしまみなとマルシェ事務局 TEL 082-255-6646

■ 您可以购买和品尝当地种植的新鲜蔬菜和其他食品。

6月10日 (星期五)

酒窖街导游 (酒蔵のまち てくてくガイド)

时间：10:00 ~ 11:00 (随时开始)

受理地点：西条酒蔵通り観光案内所

交通：乘坐 JR 山阳本线在 JR 西条站下车，步行 1 分钟。

费用：免费 (每月 10 日派志愿导游者免费导游)

联系：西条酒蔵通り観光案内所 TEL 082-421-2511 (兼用 FAX)

■ 在参观期间，你将能够品尝清酒，用来做酒的纯净水。

■ 每天(10日除外)举办定期导游 (收费)。也可以用英语导游。请提前联系西条酒蔵通り観光案内所。



6月20日 (星期一)

二十日的集市 (廿日の市)

时间：8:30 ~ 10:30 (出售完立刻结束) ☔雨天取消活动。

地点：廿日市市 新宮中央公園

交通：乘坐市内电车 (宫岛线) 在「廿日市市役所前」下车后，步行 3 分钟。

联系：廿日市市観光協会 TEL 0829-31-5656 HP: <http://www.hatsu-navi.jp/>

■ 在新宮中央公园内进行的传统集市，廿日市市的名称源于此集市。每月的 20 日 8:30 ~ 10:30 摆满刚刚收获的蔬菜，小木工艺品特产，点心等。此外，在每年丰收牡蛎的旺季里摆上新鲜的地御前牡蛎。



4. 山口县的活动

6月1日 (星期三) ~ 9月10日 (星期六)

锦带桥的鸕鷀捕鱼 (錦帯橋の鵜飼)

时间：19:00 ~ 21:00

地点：岩国市 錦川、錦帯橋旁边

交通：在 JR 山阳本线的岩国站下车，换乘前往錦帯橋方向的巴士约 20 分钟，到錦帯橋下车。

费用：成人 - 2,000 日元 儿童 - 1,000 日元 * 也有特别收费日 (8月6日有焰火活动时)

预约 & 联系：岩国市観光協会・鵜飼事務所 TEL 0827-28-2877



- 已有约 400 年传统的，锦川上的夏季景物。在游船上可以欣赏，以照亮的锦带桥和城山为背景，戴鸟帽穿短蓑衣的用鸬鹚捕鱼的渔夫，在篝火下巧妙地操作鸬鹚捕香鱼的情景。



6月11日（星期六）～ 6月12日（星期天）

锦带桥花菖蒲节（錦帯橋花菖蒲まつり）

时间：10:00 ～ 16:00

地点：岩国市，吉香公園

交通：在 JR 山阳本线的岩国站乘坐前往锦带桥方向的巴士约 20 分钟，到锦带桥下车步行 10 分钟。

联系：岩国市観光振興課 TEL 0827-29-5116

- 将举办出售特产品、日本传统艺术表演等活动。



5. 广岛市的设施

广岛市森林公园

开放时间：9:00 ～ 16:30 （6月的休息日：每周星期三）

交通：巴士 — 在广岛巴士中心或广岛站乘坐开往小河原車庫的巴士（29号深川线）到登石停留所下车，步行（2.5km 约 50 分钟）或利用出租车（约 5 分钟）。

车 — 从广岛站约 20 分钟（11km），或从山陽自動車道の广岛 IC 约 8 分钟（3.8km）。

联系：広島市森林公園 TEL 082-899-8241 HP: <http://www.daiichibs-shitei.com/forest/>

広島市森林公園 昆虫館 TEL 082-899-8964 HP: <http://www.hiro-kon.jp/>



6月5日（星期天）

草地冒险活动（グリーンアドベンチャー）

时间：9:00 ～ 14:00 ☔雨天取消活动。

地点：管理センター横（管理中心旁边）

定员：先到的 100 名有纪念品

- 任何人（小学以下要保护者同伴）都可以免费参加。边看地图边解答问题。因为要走动 1 个半小时，所以请穿便于活动的服装参加活动。参加者有纪念品，并成绩优秀者有奖品。



6月5日（星期天）

大自然游戏活动（ネイチャーゲーム）

时间：受理/12:30 ～ 活动开始/13:00 ～ 15:00 ☔小雨天正常进行。

地点：芝生広場（草坪广场）

定员：先到的 50 名

- 任何人都可以免费参加。通过各种大自然游戏可以学习大自然的结构和不可思议，同时可以发现大自然的美与趣味。

* 此外也有很多活动，详细的请看网页。

广岛市植物公园

开放时间：9:00 ～ 16:30（6月的休息日：每周星期五）

交通：乘坐经由植物公园开往**薬師が丘団地**的公共汽车，从广岛公共汽车中心约有 40 分钟的车程。

或从 JR 五日市站北口（或广电宫岛线五日市）乘坐公共汽车，约 20 分钟的车程。

入场费：成人 → 510 日元，高中学生・老年人（65 岁以上、需要出示政府部门发行的证件）→ 170 日元
中学生以下免费。

联系：広島市植物公園 TEL 082-922-3600

HP: <http://www.hiroshima-bot.jp/>

6月12日（星期天）

小盆栽当场表演 しょうひんぼんさいじつえんかい (小品盆栽实演会)

时间：13:30 ~ 14:30

■ 当场表演及指导花草小盆栽的做法和培育法。



6月26日（星期天）

植物照片拍照讲习会 しょくぶつしゃしんさつえいこうしゅうかい (植物写真撮影講習会)

时间：13:00 ~ 15:00

■ 以初学者为对象，指导植物照片的拍照法。

* 此外也有很多活动，详细的请看网页。



广岛市儿童文化科学馆

开放时间：9:00 ～ 17:00（6月的休息日：每周星期一）

交通：乘坐广岛市内电车到原爆ドーム前站下车。

联系：広島市こども文化科学館 TEL 082-222-5346 HP: <http://www.pyonta.city.hiroshima.jp/>



6月4日（星期六）

天体观赏会「观察春天的星空和火星・木星」

てんたいかんぼうかい はる ほしぞら かせい もくせい み
(天体観望会「春の星空と火星・木星を見よう！」)

● 天象仪投影「今宵的夜空」

地点・时间：4楼天象仪 19:00 ～ 19:50（18:50 开场）

费用：成人 → 510 日元，高中学生・老年人（65 岁以上、需要出示政府部门发行的证件）→ 250 日元
入场票 → 当天的 9:00 ～ 18:55 出售。一买完就结束。

● 观察天体

地点・时间：正门前 20:00 ～ 21:00

费用：免费

* 此外也有很多活动，详细的请看网页。



6月14日（星期二）～ 7月7日（星期四）

以幼儿为对象的投影「七夕的星空」 ようじむけどうえい (幼児向け投影「たなばたのほしぞら」)

时间：①10:00 ～ ②11:00～

参加费：成人 → 510 日元，高中学生/老年人（65 岁以上、需要出示政府部门发行的证件）→ 250 日元