

Noticias de la Municipalidad

Traducido por la Fundación del Centro Cultural de la Paz de Hiroshima,
Departamento de Asuntos Internacionales, División de Intercambio Internacional y Cooperación
Tel : (082) 242-8879, Fax : (082) 242-7452

Salón de Intercambio Internacional

Tel : (082)247-9715, E-mail: golounge@pcf.city.hiroshima.jp

Sala de Consultas para Ciudadanos Extranjeros de Hiroshima

Tel : (082) 241-5010, E-mail: soudan@pcf.city.hiroshima.jp

Página web: [http://www.pcf.city.hiroshima.jp/ircd/english/spanish/index\(spanish\).html](http://www.pcf.city.hiroshima.jp/ircd/english/spanish/index(spanish).html)

11. 2016

Cuándo llamar a una Ambulancia

救急車が必要なのはどんなとき(『市民と市政』2016.9.1号P2)

El número de llamadas a ambulancias está incrementando de año en año mientras que cerca de la mitad de las personas trasladadas por ambulancias tienen síntomas leves que no requieren hospitalización. Es importante utilizar el servicio de ambulancia apropiadamente para que pueda estar disponible para las personas cuya vida corre realmente peligro.

Algunas personas llaman a una ambulancia o utilizan los servicios médicos de emergencia para situaciones no urgentes, solo porque no tienen medio de transporte para ir al hospital, no saben a qué hospital deberían ir, es más fácil ir al hospital en ambulancia, no pueden pedir un día de descanso para ir al hospital en días laborables o están muy ocupados para ir durante el día.

Los servicios médicos de ambulancia y de emergencia son recursos limitados. Un inapropiado uso de ellos podría costar la vida de alguien. Por favor consulte el manual del siguiente enlace (abajo) para obtener más información sobre el uso del servicio de ambulancia [PDF, 1000KB, 8pages]:

http://www.fdma.go.jp/html/life/kyuukyusya_manual/pdf/2011/english.pdf

Llame al **119** con los siguientes síntomas, los cuales puede ser signos de lesión o enfermedad graves :

- Pérdida de consciencia
- Convulsiones que no cesan
- Fuertes náuseas

CARA

- Parálisis o insensibilidad de un lado de la cara
- Se tuerce un lado de la boca o de la cara al sonreír
- Dificultades en el habla
- Pérdida de visión parcial
- Visión doble repentina
- Cara evidentemente pálida

PECHO Y ESPALDA

- Dolor intenso y repentino
- Ahogo repentino o dificultad para respirar
- Fuerte opresión en el pecho con una duración de 2-3 min.
- Dolor que muda de sitio

Adultos



CABEZA

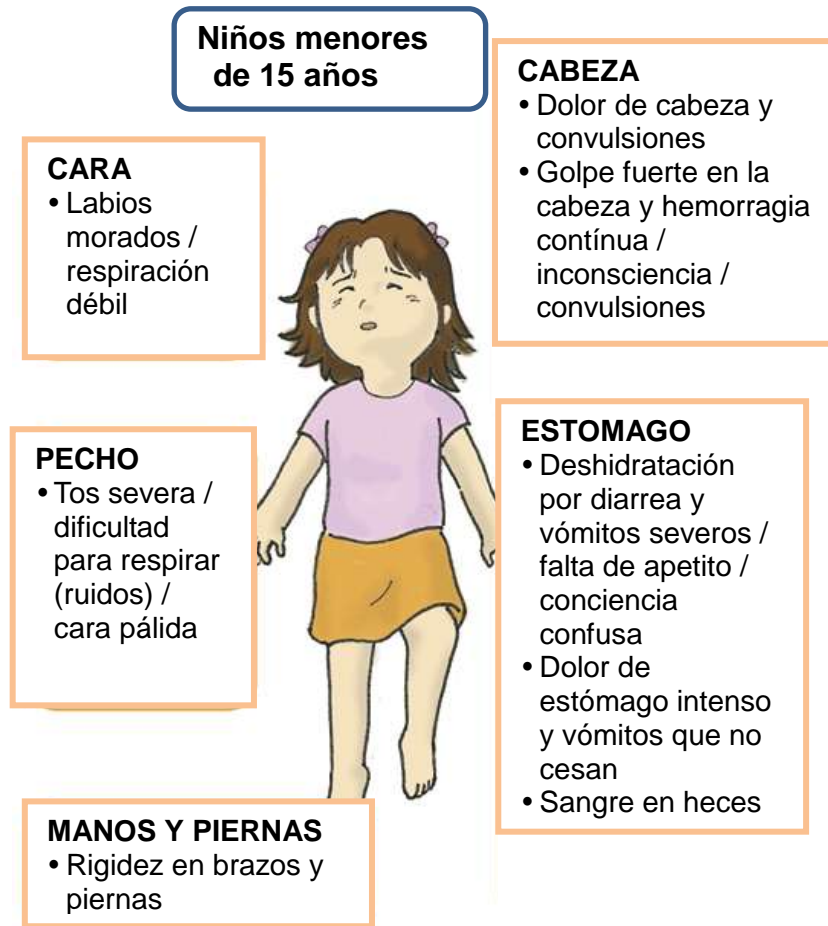
- Dolor de cabeza intenso y repentino
- Fiebre alta repentina
- Desmayo repentino e imposibilidad de estar de pie sin apoyo

ESTOMAGO

- Dolor intenso y repentino
- Dolor intenso y persistente
- Vómitos de sangre / heces sanguinolentas

MANOS Y PIERNAS

- Insensibilidad repentina
- Aparición repentina de debilidad en uno de los brazos y/o piernas



INFORMACION: *Shobo-kyoku Kyukyu-ka* (Departamento de Bomberos, División de Emergencias)
Tel. 546-3461 Fax. 249-1160

Sala de Consultas ☎ **082-241-5010**

- De lunes a viernes, de 9:00 a 16:00
- Español: lunes, miércoles y viernes

***Se Guarda confidencialidad
Gratis***