

冷媒配管サイズ表

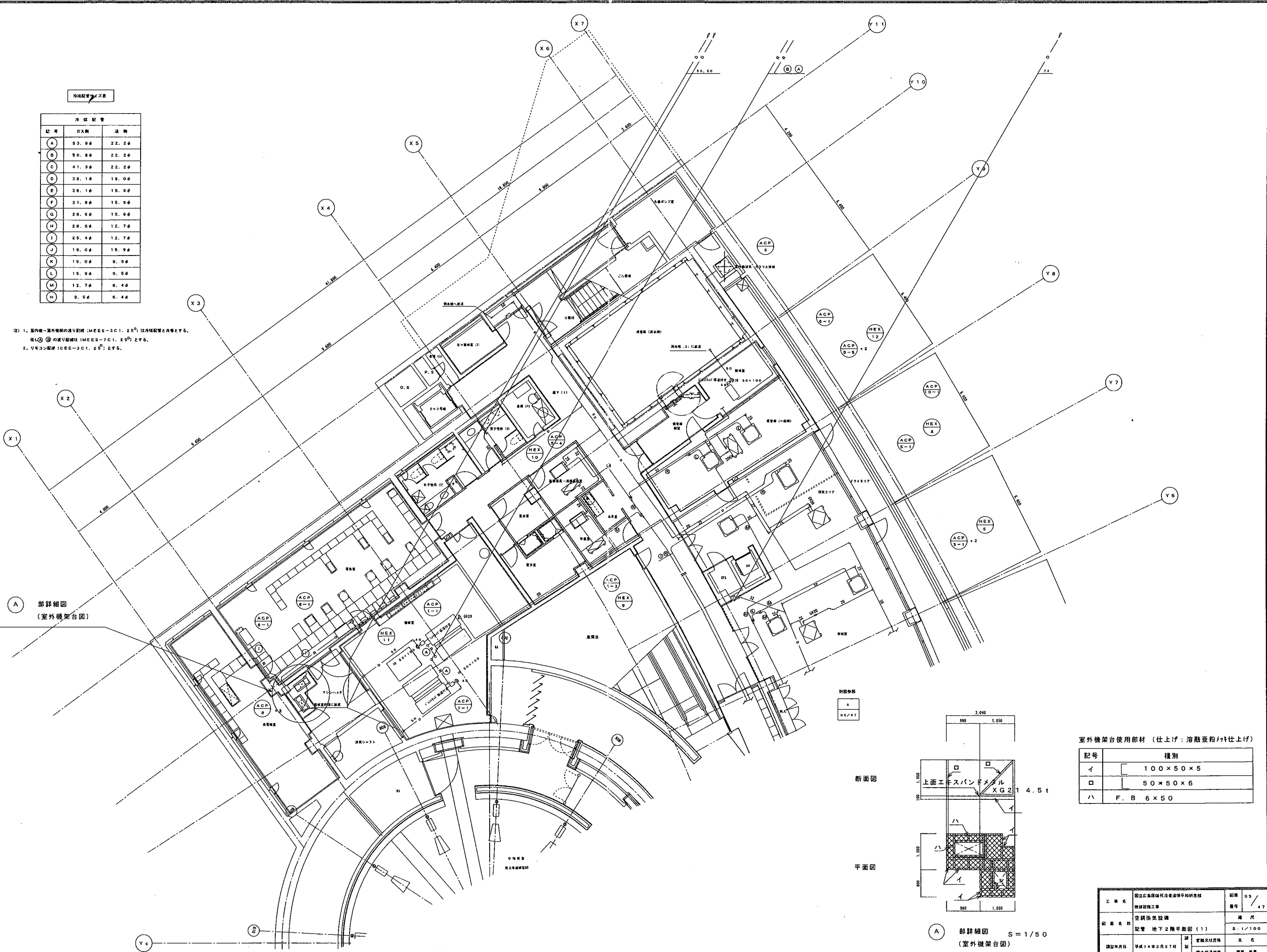
記号	管径	液種
A	53.0φ	22.2φ
B	50.0φ	22.2φ
C	41.3φ	22.2φ
D	38.1φ	19.0φ
E	38.1φ	15.9φ
F	31.8φ	15.9φ
G	28.6φ	15.9φ
H	28.6φ	12.7φ
I	25.4φ	12.7φ
J	19.0φ	15.9φ
K	19.0φ	9.5φ
L	15.9φ	9.5φ
M	12.7φ	6.4φ
N	9.5φ	6.4φ
O	15.9φ	12.7φ
P	44.4φ	19.0φ

工事名	国立公庫建設局建設部第10号地	図番	04/47
製図者	空調換気設備	編尺	-
配管系統図			
製図年月日	平成14年3月27日	製図者	宮崎文彦
		監製者	国土交通省 建設部

冷暖配管寸法表

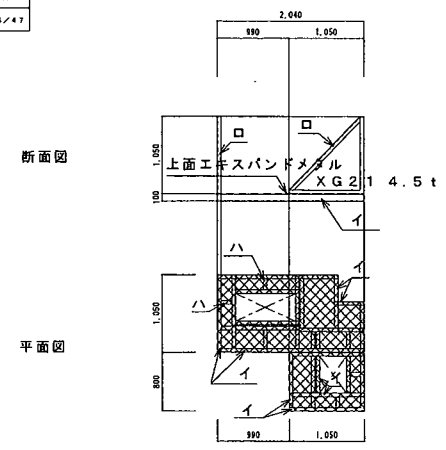
記号	長さ	通数
A	53.9φ	22.2φ
B	50.8φ	22.2φ
C	41.3φ	22.2φ
D	38.1φ	18.0φ
E	38.1φ	15.9φ
F	31.8φ	15.9φ
G	28.6φ	15.9φ
H	28.6φ	12.7φ
I	25.4φ	12.7φ
J	19.0φ	15.9φ
K	19.0φ	9.5φ
L	15.9φ	9.5φ
M	12.7φ	6.4φ
N	9.5φ	6.4φ

注) 1. 室内機-室外機間の通り配管 (MEES-3C1, 2φ) は冷暖配管と同等とする。
 ②の通り配管は (MEES-7C1, 2φ) とする。
 2. リモコン配管 (CEE-3C1, 2φ) とする。



A 部詳細図
(室外機架台図)

別部参照
A
05/47



室外機架台使用部材 (仕上げ: 溶融亜鉛メッキ仕上げ)

記号	種別
イ	100×50×5
ロ	50×50×6
ハ	F. B 6×50

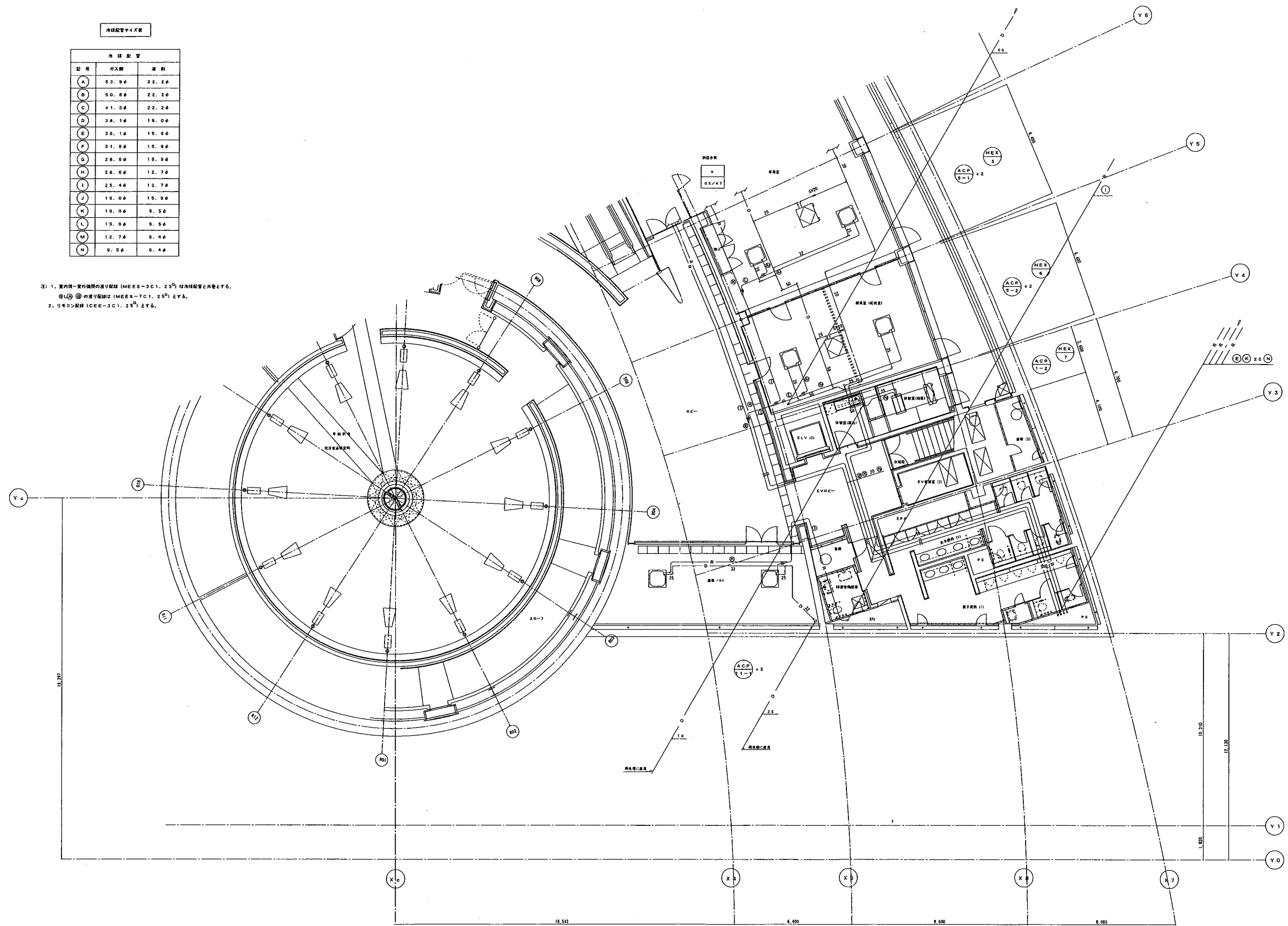
A 部詳細図 S=1/50
(室外機架台図)

工事名	国立広域保健医療センター新築工事	図号	05/47
図番	空調換気設備	種別	配管
図名	配管 地下2階平面図 (1)	縮尺	S:1/100
設計年月日	平成14年3月27日	設計者	建築士 藤原 武典
設計者	国土交通省	監修者	藤原 武典

冷媒配管サイズ表

記号	ガス側	液側
A	53.9φ	22.2φ
B	50.8φ	22.2φ
C	41.3φ	22.2φ
D	38.1φ	19.0φ
E	38.1φ	19.0φ
F	31.8φ	19.0φ
G	28.0φ	19.0φ
H	28.0φ	12.7φ
I	25.4φ	12.7φ
J	19.0φ	15.9φ
K	19.0φ	9.5φ
L	15.9φ	9.5φ
M	12.7φ	8.4φ
N	9.5φ	8.4φ

注) 1. 室内機-室外機間の送気配管 (MEES-3C1. 25^φ) は冷媒配管と内巻とする。
 但し ② の送気配管は (MEES-7C1. 25^φ) とする。
 2. リモコン線 (CEE-3C1. 25^φ) とする。

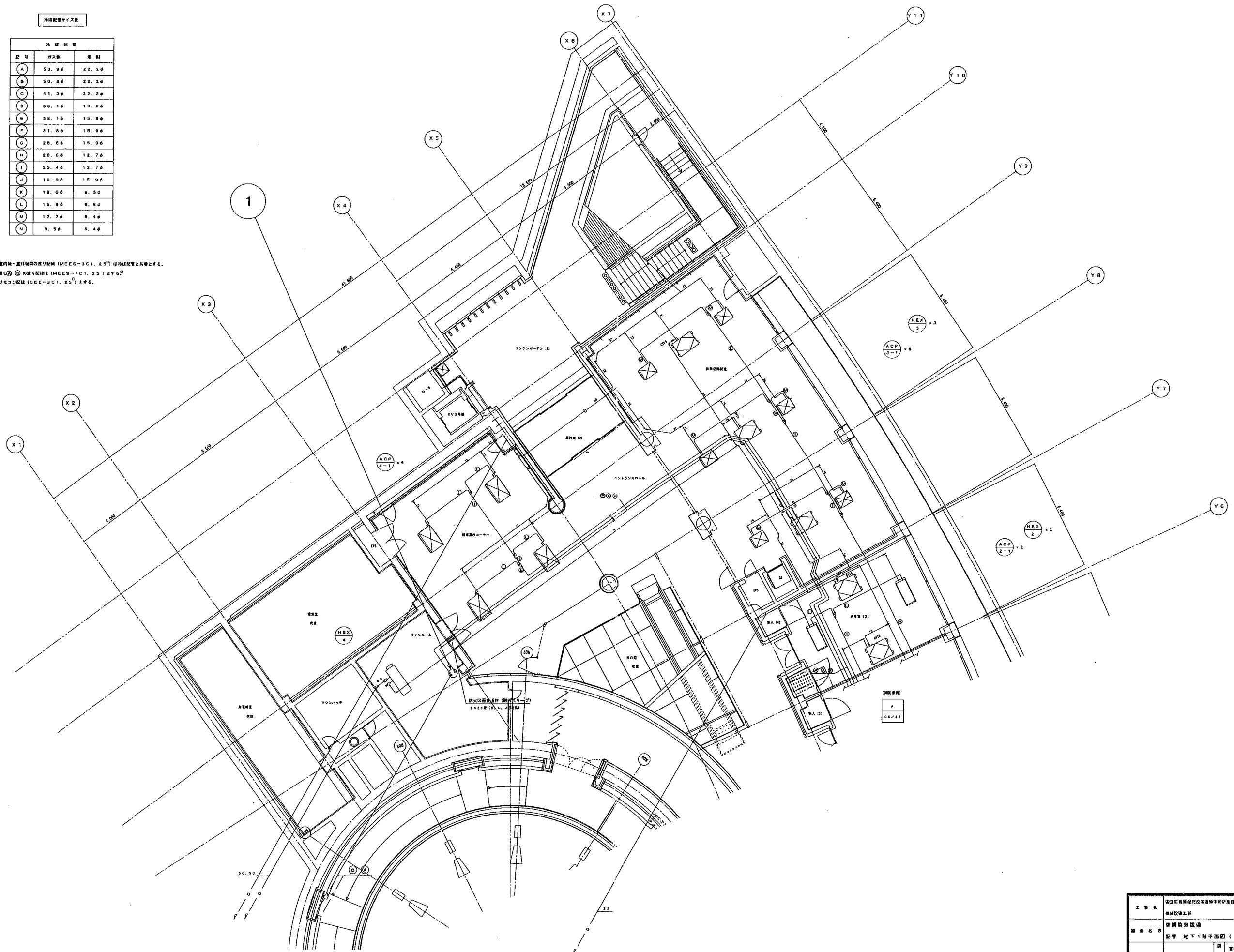


工事名	国立高度研 研究施設等計画研究棟	図番	06 / 47
印番名	空調換気設備	縮尺	
	配管 地下2階平面図 (2)	5:1/100	
調製年月日	平成14年3月27日	調製	宮崎文雄
		監製	国北交通技研

冷媒配管サイズ表

冷媒配管		
記号	分尺	差割
A	53.0φ	22.2φ
B	50.8φ	22.2φ
C	41.3φ	22.2φ
D	38.1φ	19.0φ
E	38.1φ	15.9φ
F	31.8φ	15.9φ
G	28.6φ	15.9φ
H	28.6φ	12.7φ
I	25.4φ	12.7φ
J	19.0φ	15.9φ
K	19.0φ	9.5φ
L	15.9φ	9.5φ
M	12.7φ	6.4φ
N	9.5φ	6.4φ

注) 1. 室内機-室外機の配管 (MEES-3C1, 25¹) は冷媒配管と同等とする。
 但し ② の通り配管は (MEES-7C1, 25¹) とする。
 2. リモコン配管 (CEE-3C1, 25¹) とする。

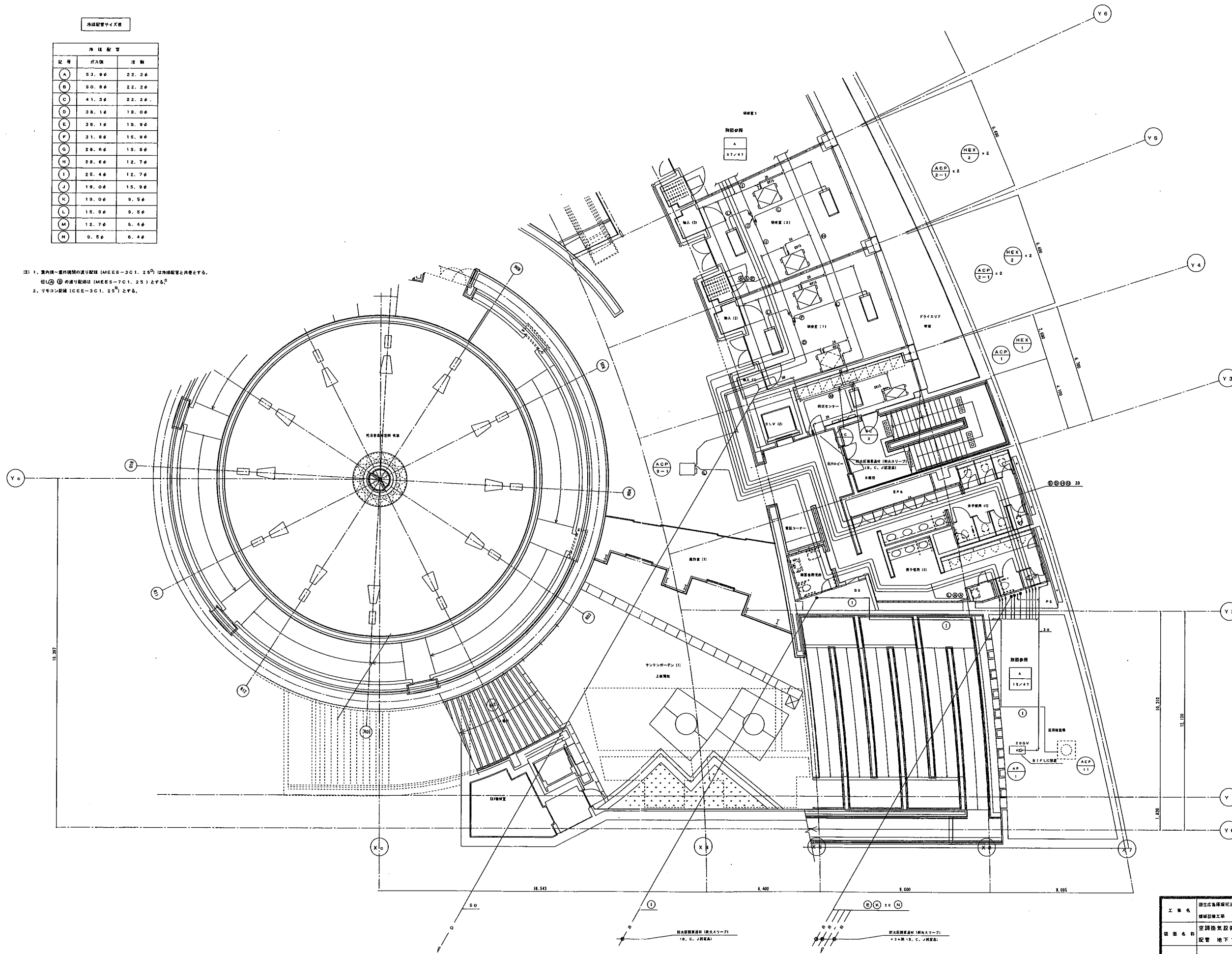


工事名	国立広島大学附属病院改修工事	図番	07/47
図名	空調換気設備	縮尺	1/100
図面内容	配管 地下1階平面図 (1)	設計者	菅原 文彦
図面年月日	平成14年3月27日	監理者	田上 文彦

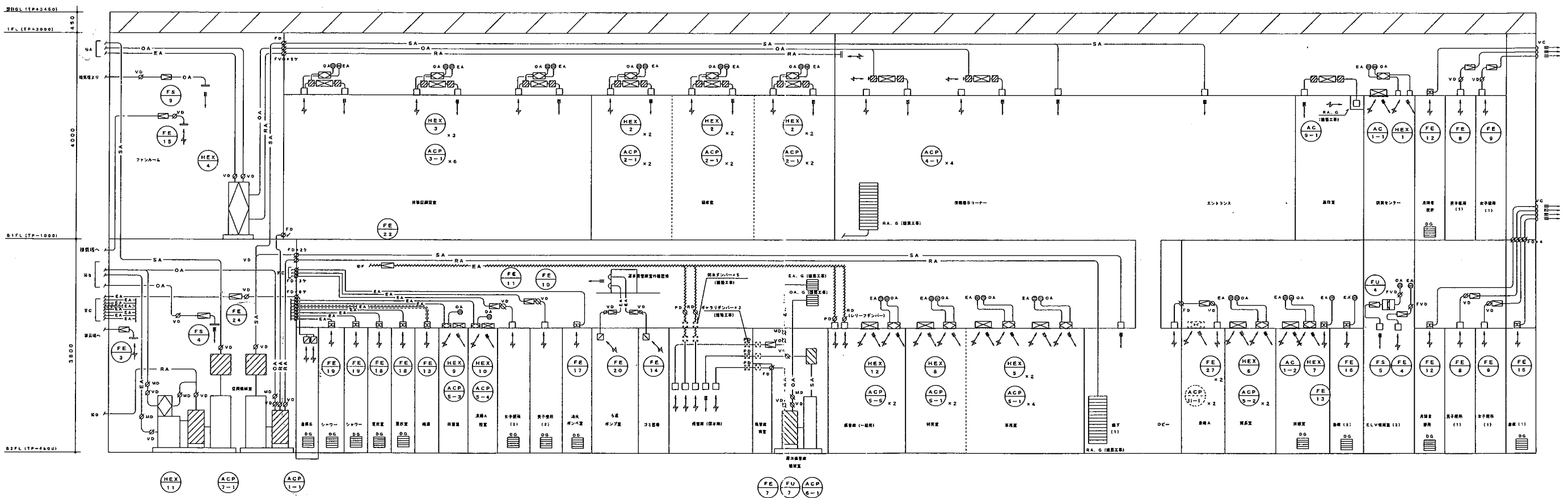
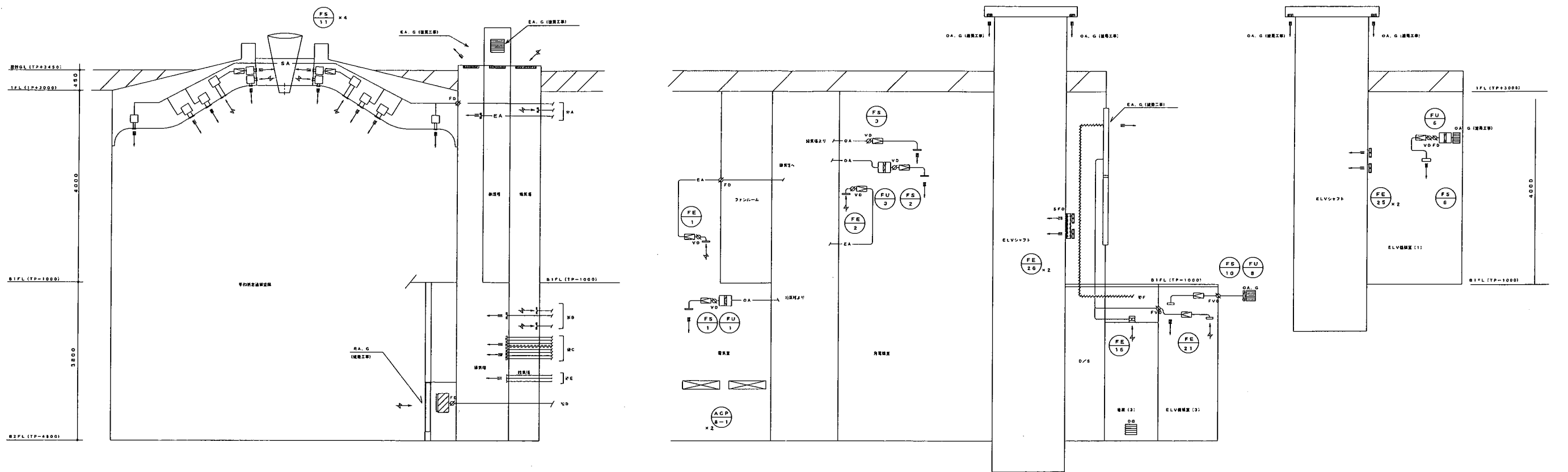
冷媒配管サイズ表

記号	管径	注
A	53.9φ	22.2φ
B	50.8φ	22.2φ
C	41.3φ	22.2φ
D	38.1φ	19.0φ
E	38.1φ	15.9φ
F	31.8φ	15.9φ
G	28.6φ	15.9φ
H	28.6φ	12.7φ
I	25.4φ	12.7φ
J	19.0φ	15.9φ
K	19.0φ	9.5φ
L	15.9φ	9.5φ
M	12.7φ	6.4φ
N	9.5φ	6.4φ

注) 1. 室内機-室外機間の配管 (MEES-3C1. 25^φ) は冷媒配管と共通とする。
 但し ① ② の通り配管は (MEES-7C1. 25^φ) とする。
 2. リモコン配管 (CEE-3C1. 25^φ) とする。

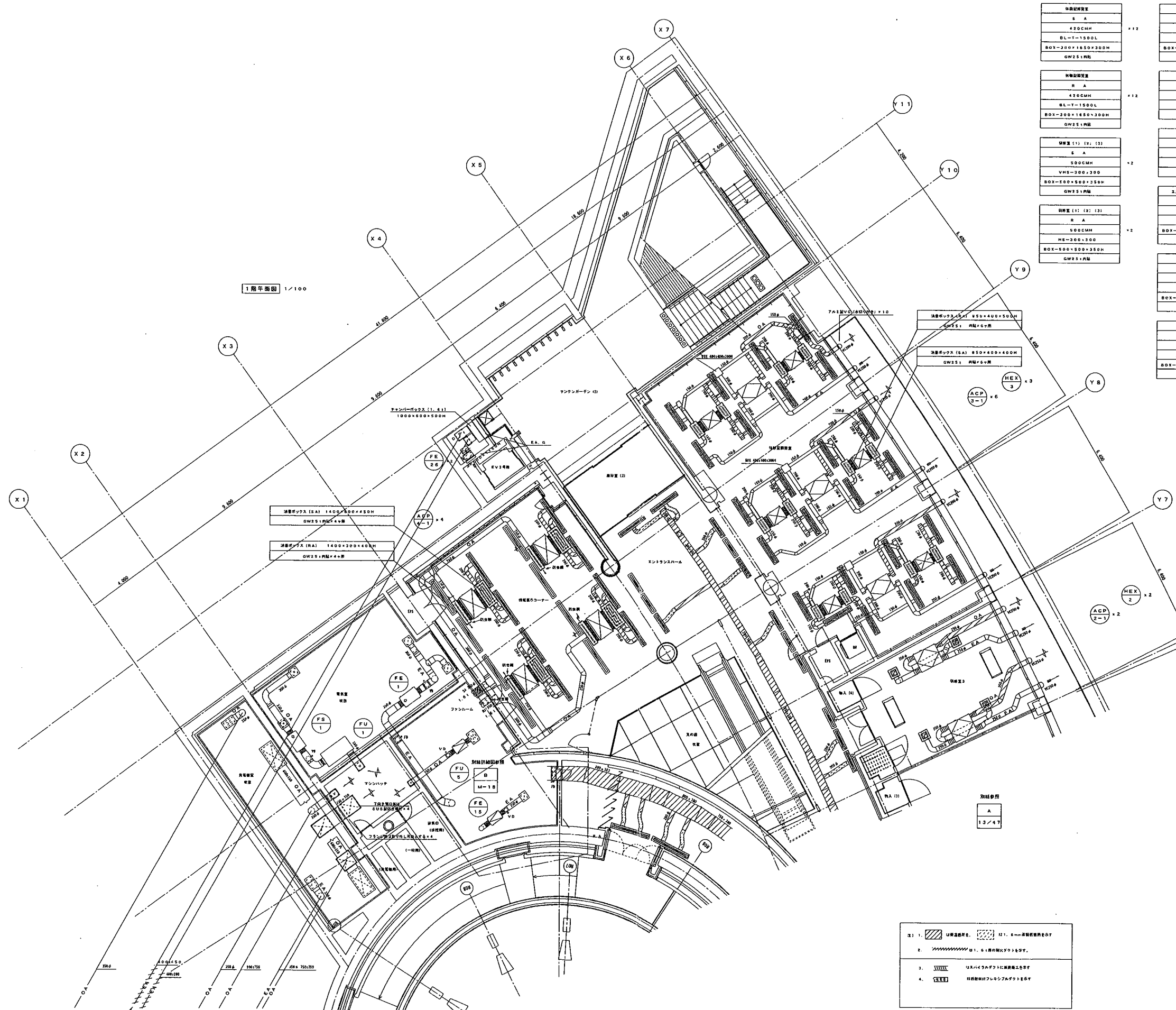


工事名	国立広島医療センター改修工事	図番	08/47
図名	空調設備	種別	構尺
図面内容	配管 地下1階平面図 (2)	縮尺	S:1/100
製図年月日	平成14年3月27日	製図者	宮崎 文彦
		校核者	伊藤 実典



1. 給排気機への接続ダクトには、防虫網 (SUS製) を付ける。
2. 給排気機用VCIは防虫網 (SUS製) 付きとする。
3. 〰〰〰〰〰〰 径1.6mm厚の耐火ダクトを示す。
4. 〰〰〰〰〰〰〰〰 径100mm厚のロックワール50.0を示す。

工事名	国広島県環境安全局給排気機工事	図面	09 / 47
計画名	空調換気設備	種別	—
図名	ダクト系統図	—	—
設計年月日	平成14年3月27日	設計者	宮崎文彦
		監理者	国広島県



1階平面図 1/100

冷凍機 S A 420CMH BL-T-1500L BOX-300×1850×300H GW251内取	冷凍機 R A 420CMH BL-T-1500L BOX-300×1850×300H GW251内取	冷凍機 (1) (2) (3) S A 500CMH VHS-300×300 BOX-500×500×350H GW251内取	冷凍機 (2) (2) (3) R A 500CMH HE-300×300 BOX-500×500×350H GW251内取	冷凍機 S A 420CMH BL-D-2000L BOX-250×1150×275H GW251内取	冷凍機 R A 420CMH BL-D-2000L BOX-250×1150×275H GW251内取	ファン O A 300CMH VHS-300×150 BOX-450×450×450H	ファン E A 300CMH HS-200×250 BOX-450×450×450H	ファン O A 1000CMH VHS-300×150 BOX-450×450×450H	ファン S A 1000CMH HS-200×250 BOX-450×450×450H	ファン O A 1750CMH VHS-350×150 BOX-700×450×450H	ファン E A 1750CMH HS-550×150 BOX-700×450×450H	ファン O A 8500CMH VHS-1300×600 BOX-1450×750×450H	ファン E A, G 5150CMH ガラリ 1000×2100H (注) 取付位置参照
--	--	--	---	--	--	---	--	--	---	--	---	--	--

1. 斜線部	12. 8mm厚鋼板
2. 点線部	13. 6mm厚鋼板
3. 縦線部	14. 5mm厚鋼板
4. 横線部	15. 4mm厚鋼板

工事名	国立公衆衛生院総合診療科新築	図面	12/47
図名	空調機設備	縮尺	1/100
図面番号	ダクト 地下1階平面図 (1)	設計	氏名
図面年月日	平成14年3月27日	監修	氏名

エントランスホール
S A
240CMH
HL-D-1000L
BOX-250×1150×275H
GW251内

エントランスホール (ELV2)
S A
480CMH
HL-D-1000L
BOX-250×1150×275H
GW251内

エントランスホール (ELV2)
S A
480CMH
HL-D-2000L
BOX-250×2150×275H
GW251内

エントランスホール (ELV2)
S A
480CMH
HL-D-2000L
BOX-250×2150×275H
GW251内

電子機器 (1)
E A
550CMH
HL-250×250
BOX-400×400×400H

電子機器 (1)
E A
200CMH
HL-200×150
BOX-250×300×250H

ELV機器室 (1)
E A
4200CMH
HS-800×620
BOX-750×750×650H

ELV機器室 (1)
E A
200CMH
HS-150×150
BOX-300×300×200H

ELV機器室 (1)
O A G
4200CMH
ガラス 2000×620
換気工事 空気調和部 41

ELV機器室 (1)
E A G
4200CMH
ガラス 2000×620
換気工事 空気調和部 41
BOX-800×820×650H

機器室 (1) (2) (3)
S A
500CMH
VHS-300×300
BOX-500×500×350H
GW251内

機器室 (1) (2) (3)
R A
500CMH
HS-300×300
BOX-500×500×350H
GW251内

機器室 (1)
R A
480CMH
HL-D-2000L
BOX-2150×300×300H
GW251内

機器室 (1)
R A
480CMH
HL-D-2000L
BOX-2150×300×300H
GW251内

機器室 (1)
S A
440CMH
HL-D-1000L
BOX-1150×200×200H
GW251内

機器室 (1)
S A
480CMH
HL-D-2000L
BOX-2150×300×300H
GW251内

機器室 (1)
R A
480CMH
HL-D-2000L
BOX-2150×300×300H
GW251内

機器室 (1)
R A
480CMH
HL-D-2000L
BOX-2150×300×300H
GW251内

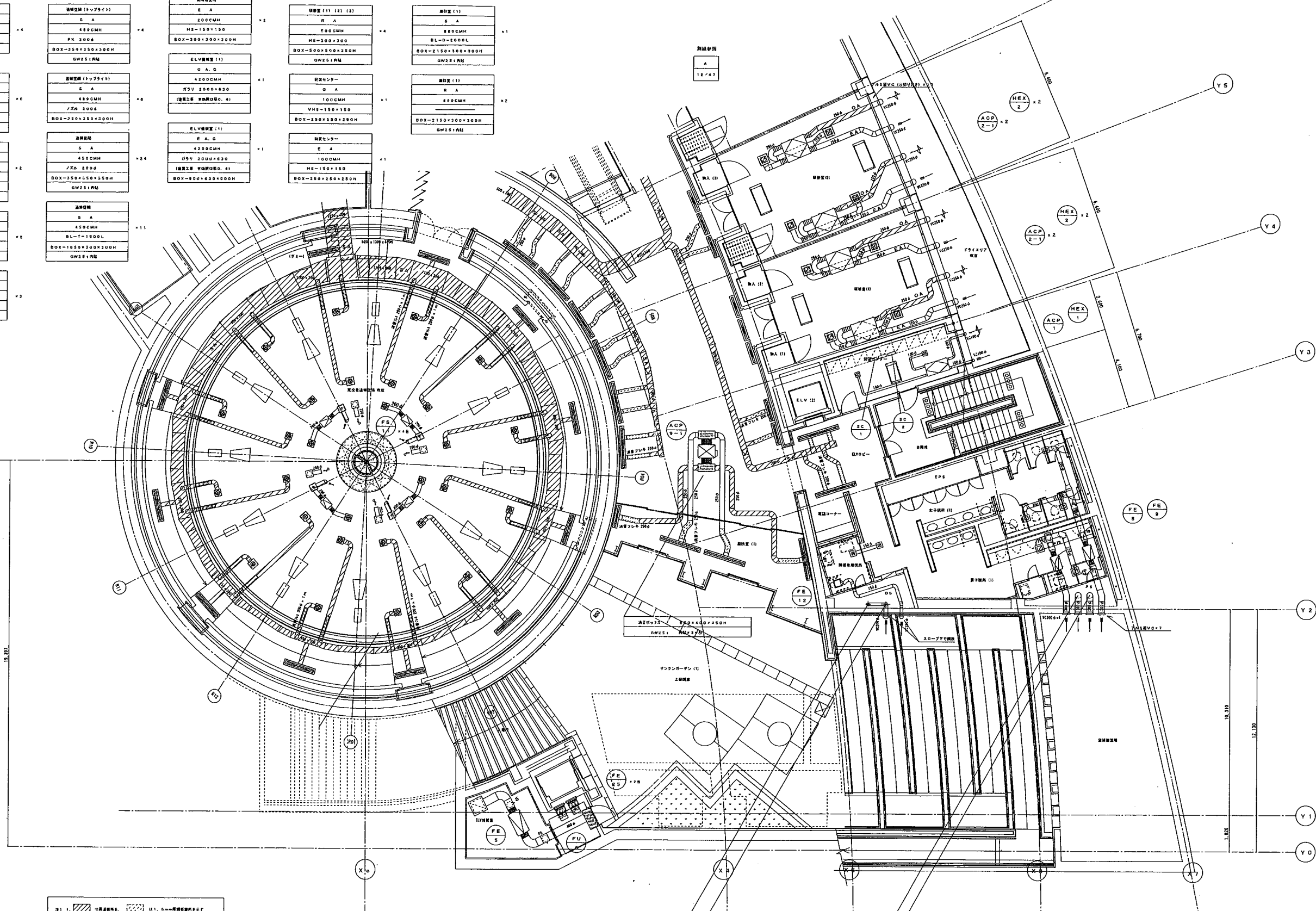
換気室 (トップライズ)
S A
480CMH
PK 2006
BOX-250×250×300H
GW251内

換気室 (トップライズ)
S A
480CMH
PK 2006
BOX-250×250×300H
GW251内

換気室 (トップライズ)
S A
480CMH
PK 2006
BOX-250×250×300H
GW251内

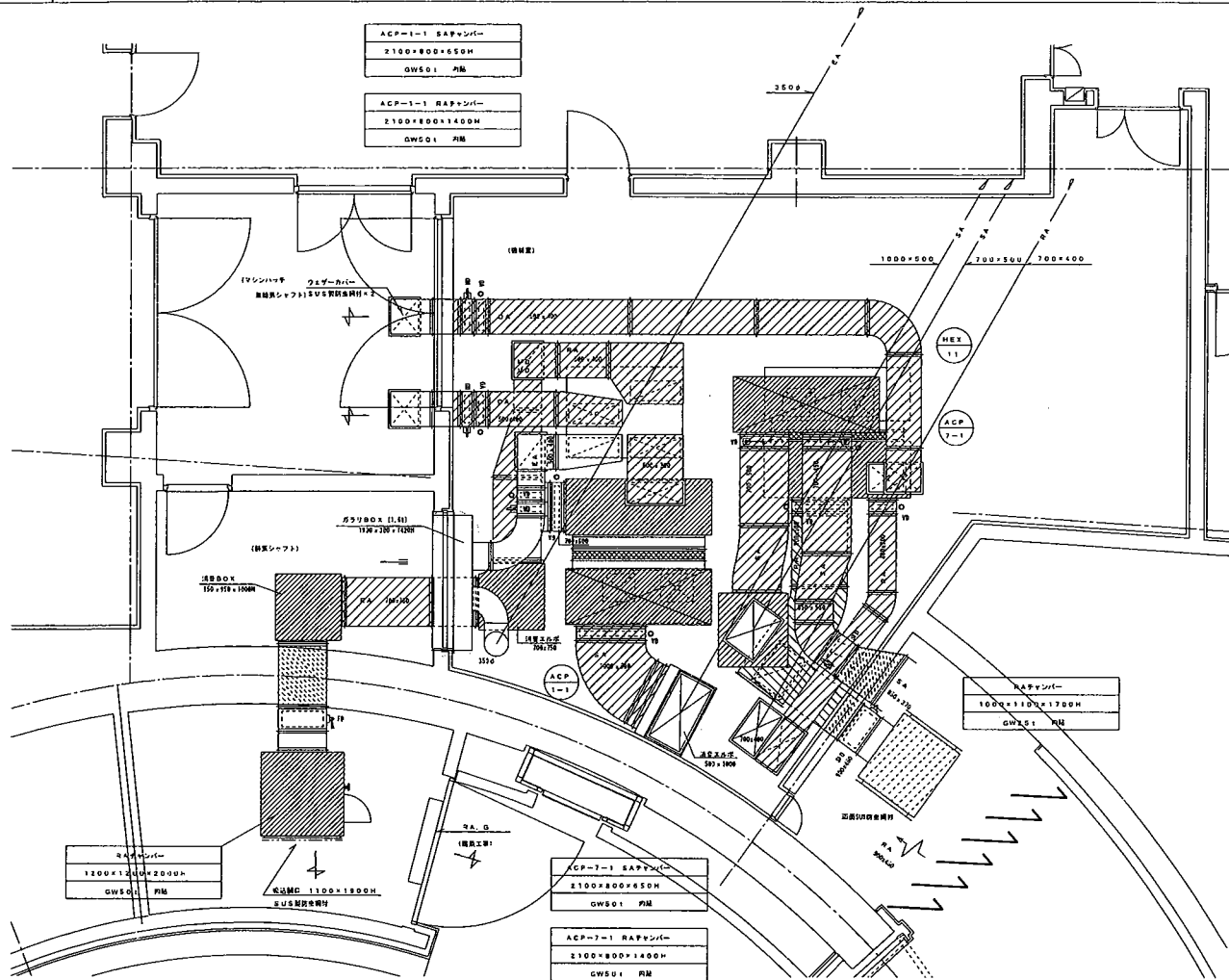
換気室 (トップライズ)
S A
480CMH
PK 2006
BOX-250×250×300H
GW251内

① 1. 換気室等
② 2. 換気室等
③ 3. 換気室等

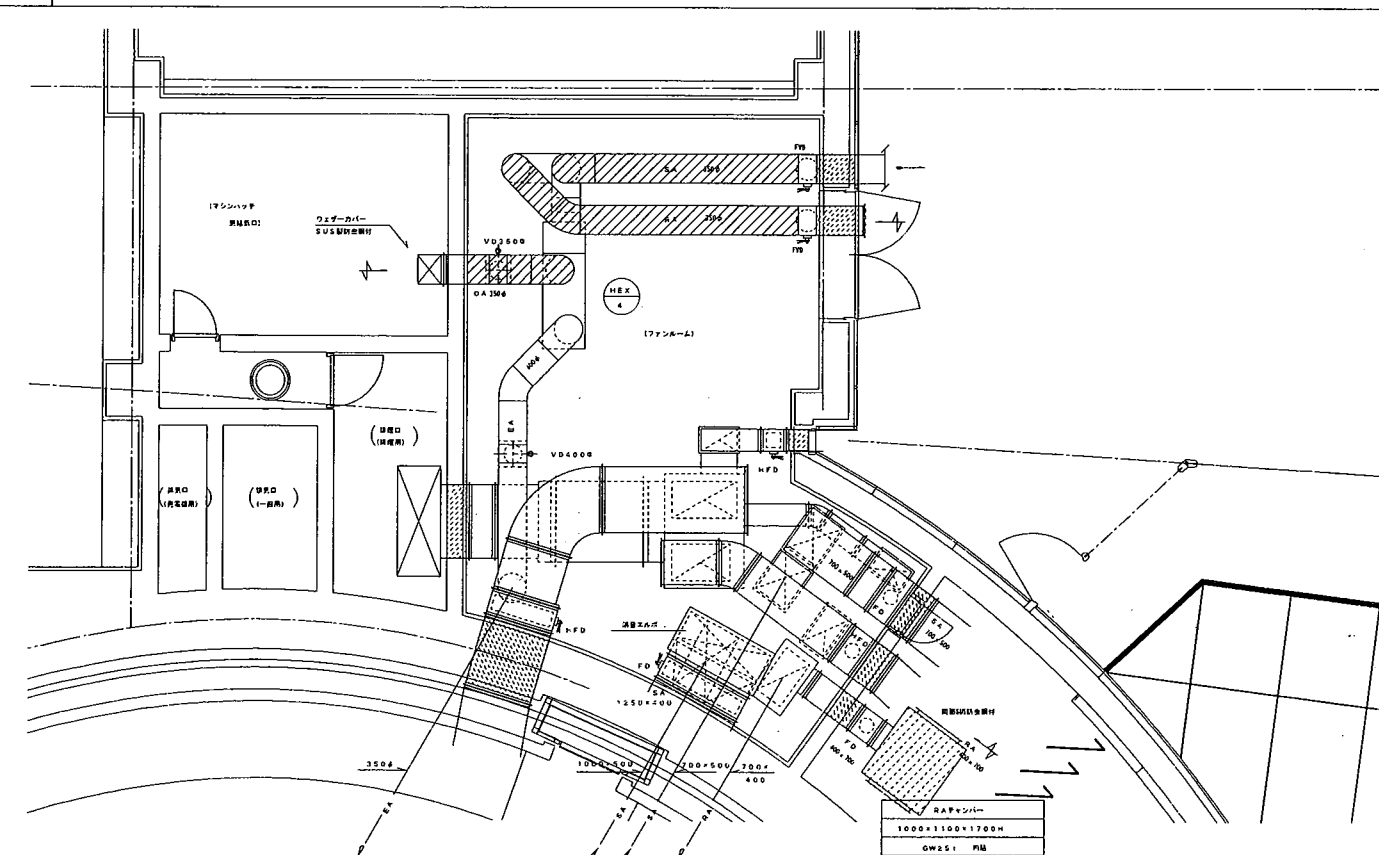


工事名	国立交通博物館改修工事	図面番号	13 / 47
図面名称	空調換気設備	階尺	
	ダクト 地下1階平面図 (2)	縮尺	S:1/100
図面年月日	平成14年3月27日	設計者	吉野文治
		監理者	国土交通省

A B2F空調機械室平面詳細図



B B1Fファンルーム平面詳細図



C 空調機械室・ファンルーム断面詳細図

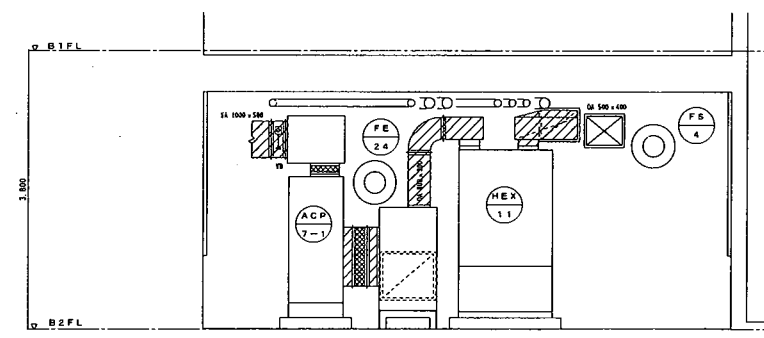
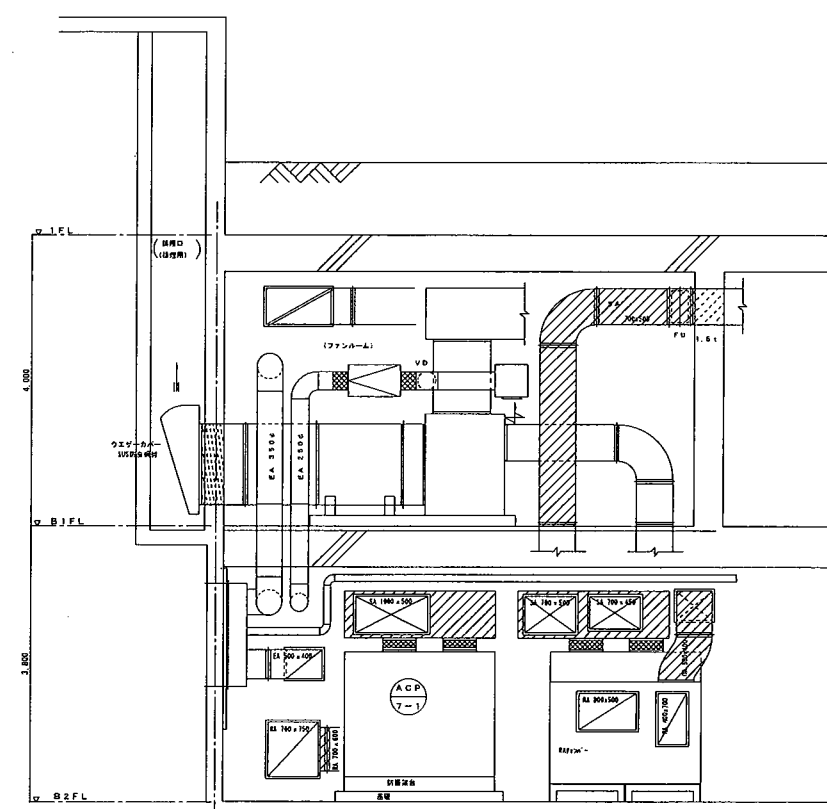


図 1. 斜線部は、空調設備、点線部は、配管、破線部は、配線

工事名	国立広域医療センター改修工事	図番	14 / 47
図名	空調機械設備 ダクト 機械室詳細図	種別	図 尺
図尺	1/50	製図者	長 6
製図年月日	平成14年3月27日	監理者	田中 義典

冷凍機サイズ表

記号	方式例	液量
A	53.0φ	22.2φ
B	50.0φ	22.2φ
C	41.3φ	22.2φ
D	38.1φ	19.0φ
E	36.1φ	19.0φ
F	31.8φ	19.0φ
G	28.0φ	19.0φ
H	28.0φ	12.7φ
I	25.4φ	12.7φ
J	19.0φ	19.0φ
K	19.0φ	9.5φ
L	15.9φ	9.5φ
M	12.7φ	6.4φ
N	9.5φ	6.4φ

注 1. 空調機-室外機用配管 (MECS-301, 2P) は標準仕様と異なる。
 注 2. 注 1. の配管は MECS-701, 2P) 2P) 2P)。
 注 3. 注 1. の配管は MECS-300, P) 2P)。

