

冷媒配管サイズ表

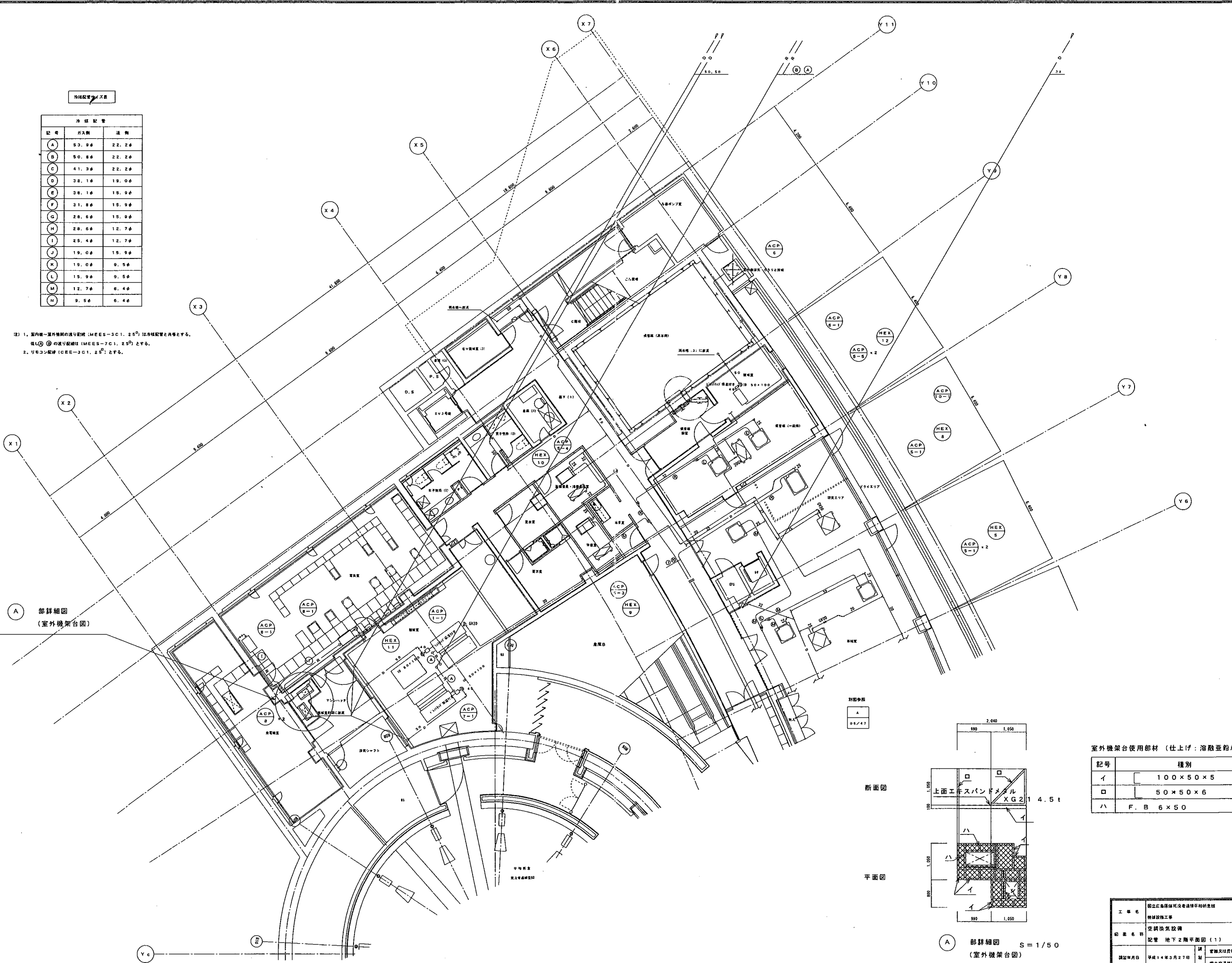
記号	管径	液種
A	53.0φ	22.2φ
B	50.0φ	22.2φ
C	41.3φ	22.2φ
D	38.1φ	19.0φ
E	38.1φ	15.9φ
F	31.8φ	15.9φ
G	28.6φ	15.9φ
H	28.6φ	12.7φ
I	25.4φ	12.7φ
J	19.0φ	15.9φ
K	19.0φ	9.5φ
L	15.9φ	9.5φ
M	12.7φ	6.4φ
N	9.5φ	6.4φ
O	15.9φ	12.7φ
P	44.4φ	19.0φ

工事名	国立公庫建設局建設部建設課	図番	04/47
製図者	建設技師事務所	編尺	—
配管系統図		編尺	—
製図年月日	平成14年3月27日	官製又は自製	官製
		製図者	建設技師事務所

冷暖配管寸法表

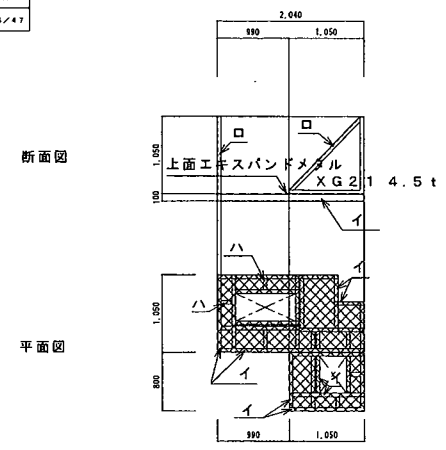
記号	長さ	通数
A	53.9φ	22.2φ
B	50.8φ	22.2φ
C	41.3φ	22.2φ
D	38.1φ	18.0φ
E	38.1φ	15.9φ
F	31.8φ	18.0φ
G	28.6φ	15.9φ
H	28.6φ	12.7φ
I	25.4φ	12.7φ
J	19.0φ	15.9φ
K	19.0φ	9.5φ
L	15.9φ	9.5φ
M	12.7φ	6.4φ
N	9.5φ	6.4φ

注) 1. 室内機-室外機間の通り配管 (MEES-3C1, 2φ) は冷暖配管と同等とする。
 ②の通り配管は (MEES-7C1, 2φ) とする。
 2. リモコン配管 (CEE-3C1, 2φ) とする。



A 部詳細図
(室外機架台図)

別部参照
A
05/47



室外機架台使用部材 (仕上げ: 溶融亜鉛メッキ仕上げ)

記号	種別
イ	100×50×5
ロ	50×50×6
ハ	F. B 6×50

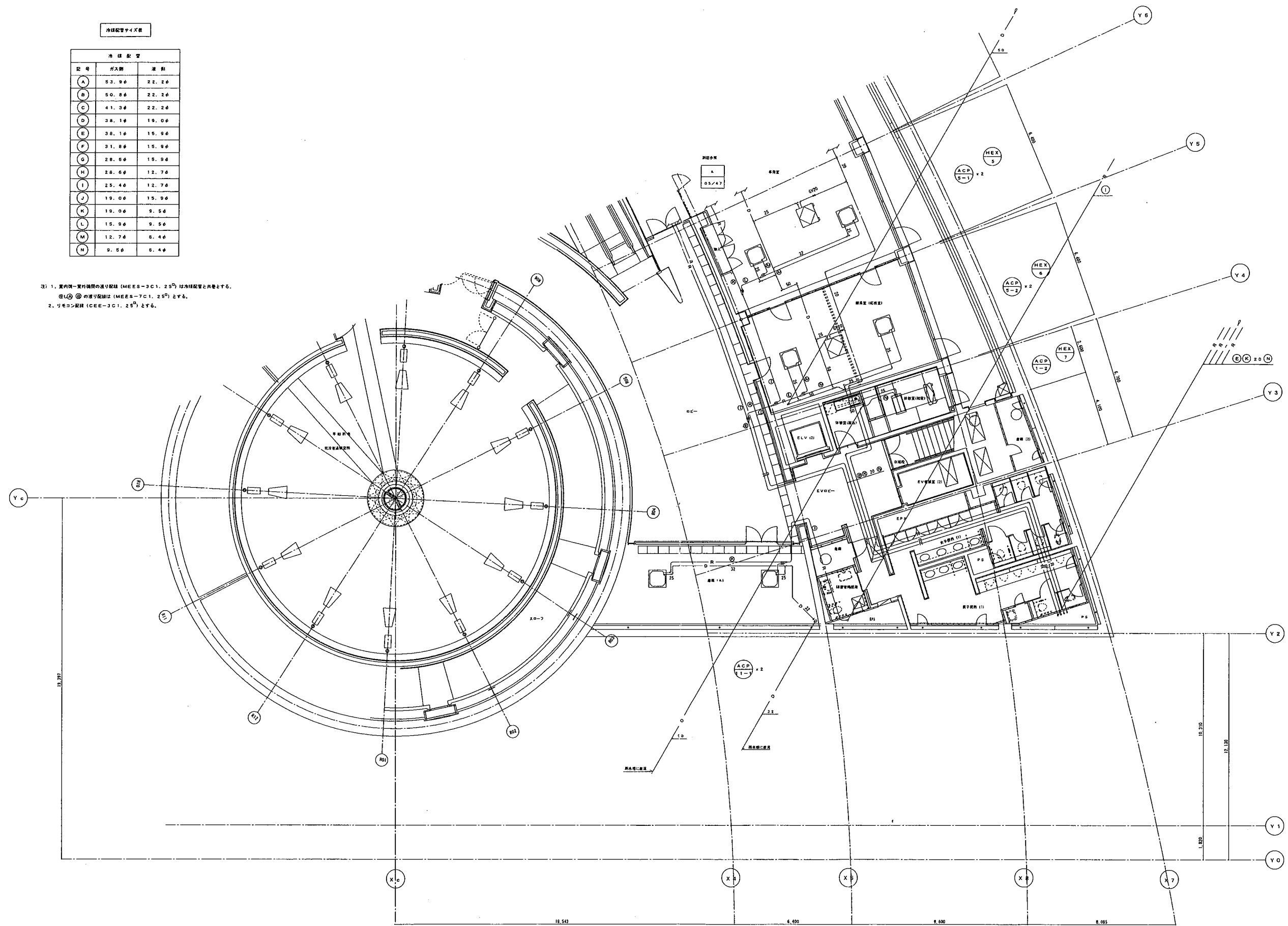
A 部詳細図 S=1/50
(室外機架台図)

工事名	国立広島保健医療センター新築工事	図号	05/47
図番	空調換気設備	種別	配管
図名	配管 地下2階平面図 (1)	縮尺	S:1/100
設計年月日	平成14年3月27日	設計者	室積及川原 氏
設計者	国土交通省 国土交通院	図面	原野 氏

冷凍配管サイズ表

記号	がス断	深断
A	53.9φ	22.2φ
B	50.8φ	22.2φ
C	41.3φ	22.2φ
D	38.1φ	19.0φ
E	38.1φ	19.0φ
F	31.8φ	19.0φ
G	28.0φ	19.0φ
H	28.0φ	12.7φ
I	25.4φ	12.7φ
J	19.0φ	15.9φ
K	19.0φ	9.5φ
L	15.9φ	9.5φ
M	12.7φ	8.4φ
N	9.5φ	8.4φ

注) 1. 室内機-室外機間の送風配管 (MEES-3C1. 25^φ) は冷凍配管と同等とする。
 但し ② の送り配管は (MEES-7C1. 25^φ) とする。
 2. リモコン配管 (CEE-3C1. 25^φ) とする。

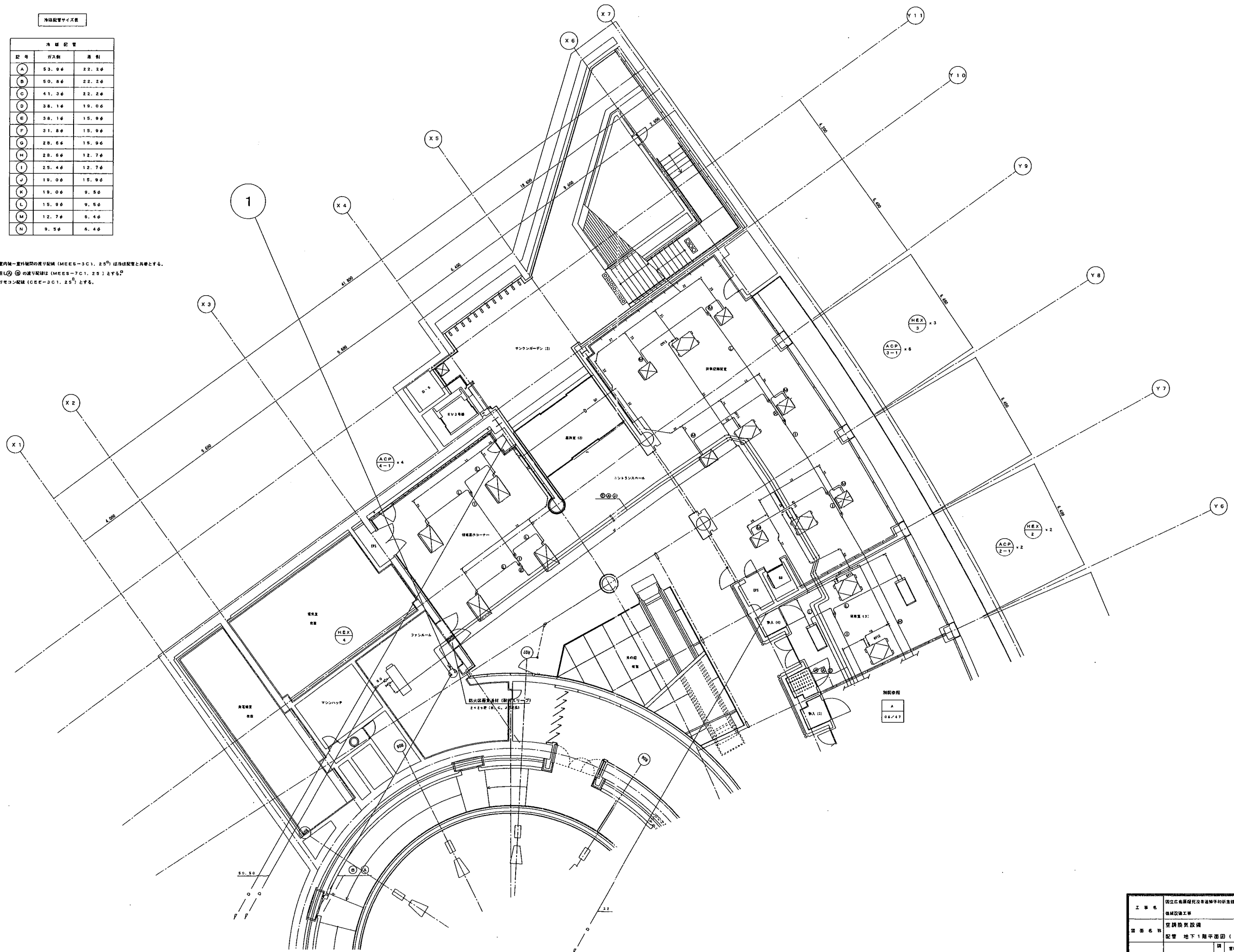


工事名	国立高度研 研究施設等整備計画研究棟	図番	06 / 47
印番名	空調換気設備	縮尺	
	配管 地下2階平面図 (2)	縮尺	5:1/100
調査年月日	平成14年3月27日	調査	宮崎文雄 氏
		監査	国土交通省 藤原 誠 氏

冷媒配管サイズ表

冷媒配管		
記号	分尺	差割
A	53.9φ	22.2φ
B	50.8φ	22.2φ
C	41.3φ	22.2φ
D	38.1φ	19.0φ
E	38.1φ	15.9φ
F	31.8φ	15.9φ
G	28.6φ	15.9φ
H	28.6φ	12.7φ
I	25.4φ	12.7φ
J	19.0φ	15.9φ
K	19.0φ	9.5φ
L	15.9φ	9.5φ
M	12.7φ	6.4φ
N	9.5φ	6.4φ

注) 1. 室内機-室外機の配管 (MEES-3C1, 25^φ) は冷媒配管と同等とする。
 但し ② の通り配管は (MEES-7C1, 25^φ) とする。
 2. リモコン配管 (CEE-3C1, 25^φ) とする。

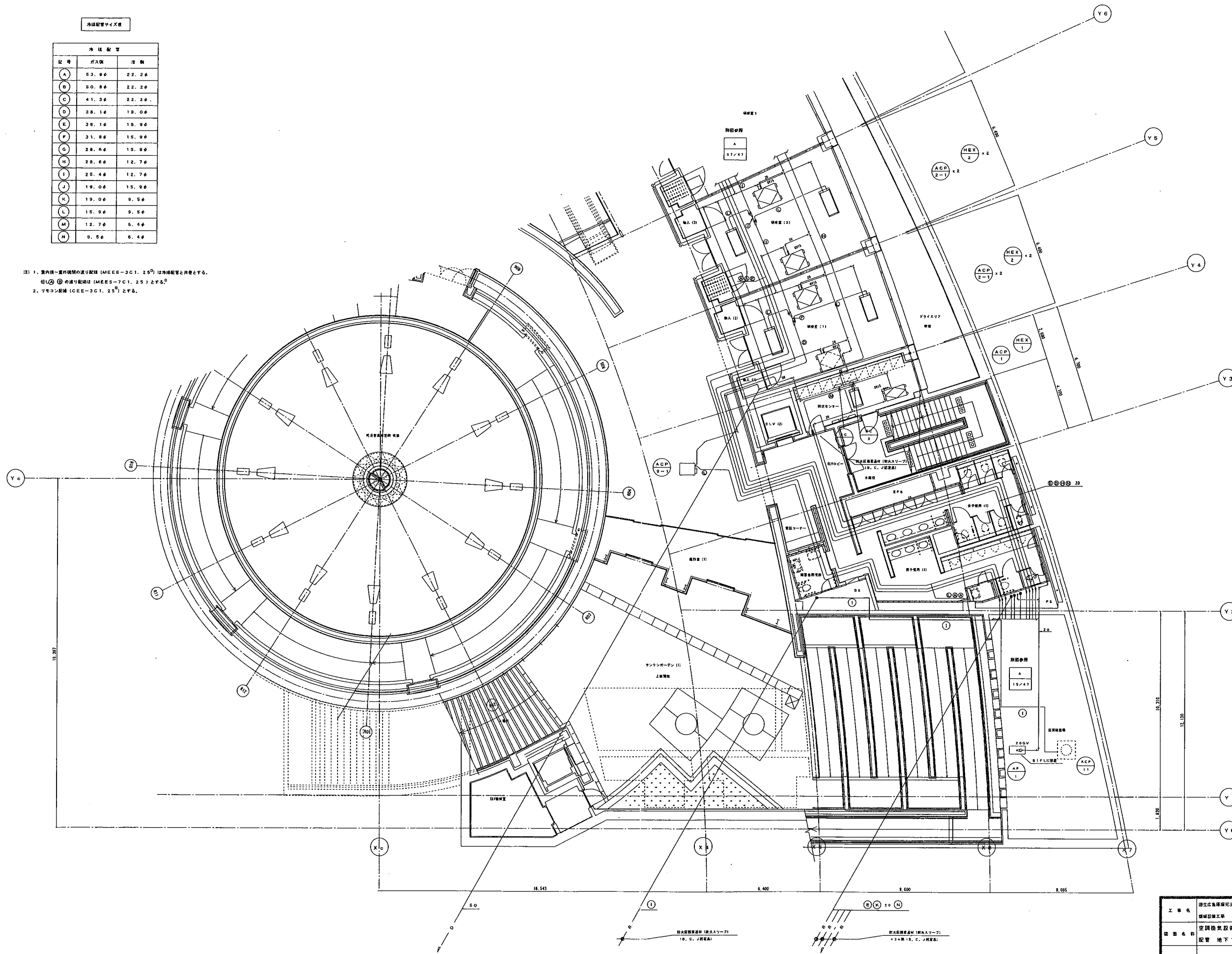


工事名	国立広島大学附属病院新築工事	図番	07/47
図名	空調換気設備	縮尺	1/100
図面内容	配管 地下1階平面図 (1)	設計者	菅原又雄
図面年月日	平成14年3月27日	監理者	田上交通技研

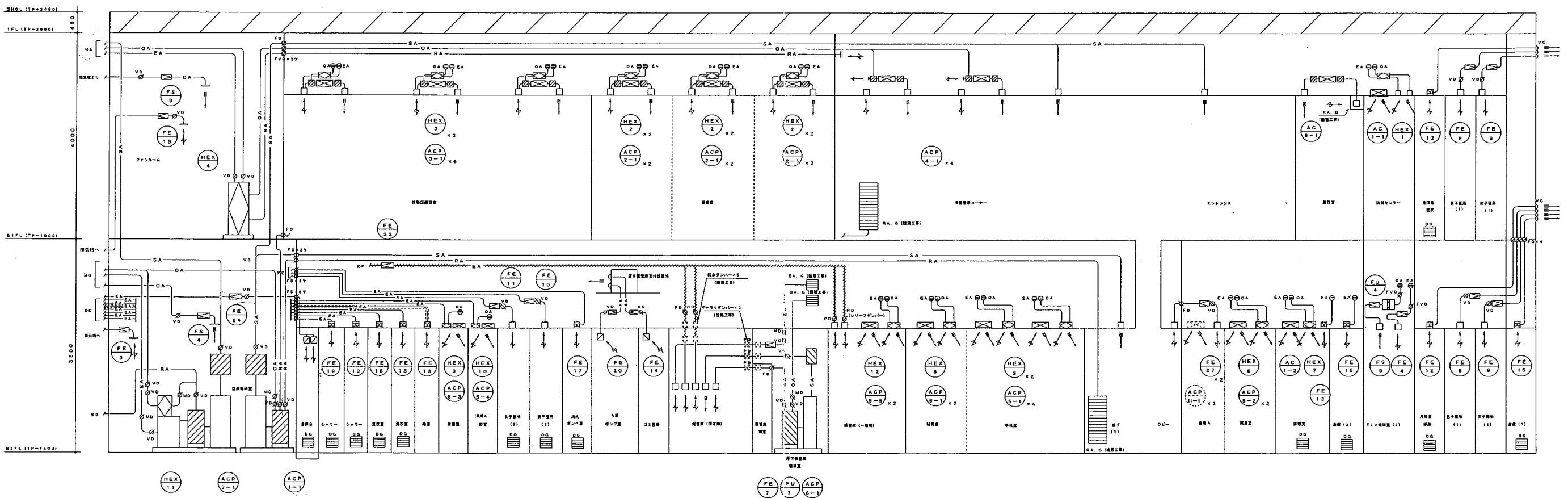
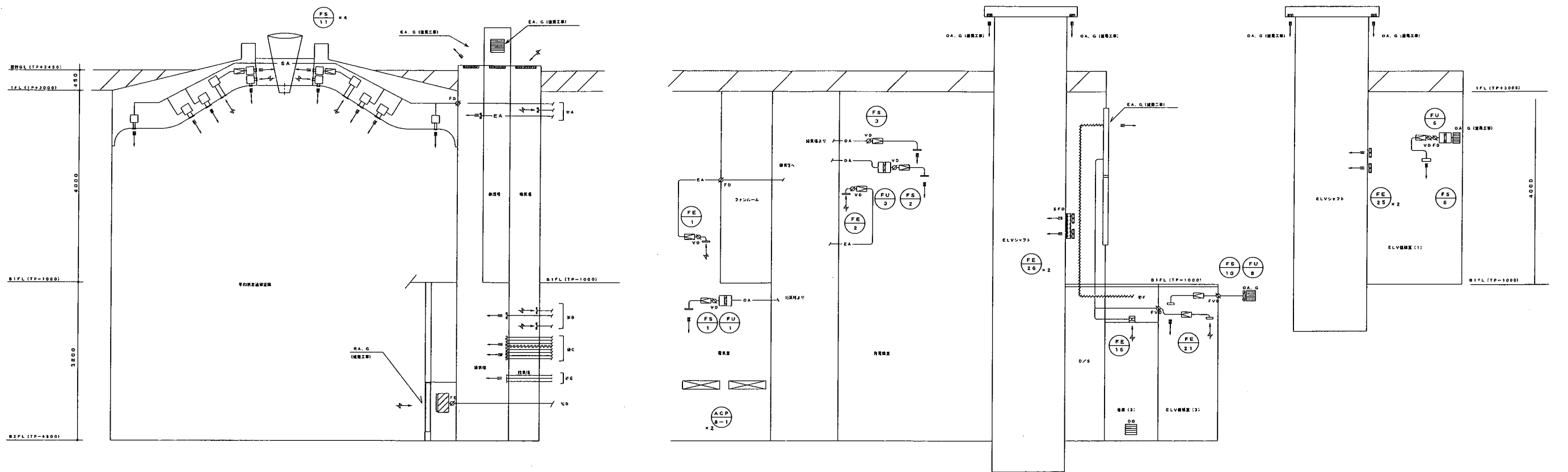
冷媒配管サイズ表

記号	管径	注
A	53.9φ	22.2φ
B	50.8φ	22.2φ
C	41.3φ	22.2φ
D	38.1φ	19.0φ
E	38.1φ	15.9φ
F	31.8φ	15.9φ
G	28.6φ	15.9φ
H	28.6φ	12.7φ
I	25.4φ	12.7φ
J	19.0φ	15.9φ
K	19.0φ	9.5φ
L	15.9φ	9.5φ
M	12.7φ	6.4φ
N	9.5φ	6.4φ

注) 1. 室内機-室外機間の配管 (MEES-3C1. 25^φ) は冷媒配管と共通とする。
 但し ① ② の通り配管は (MEES-7C1. 25^φ) とする。
 2. リモコン配管 (CEE-3C1. 25^φ) とする。



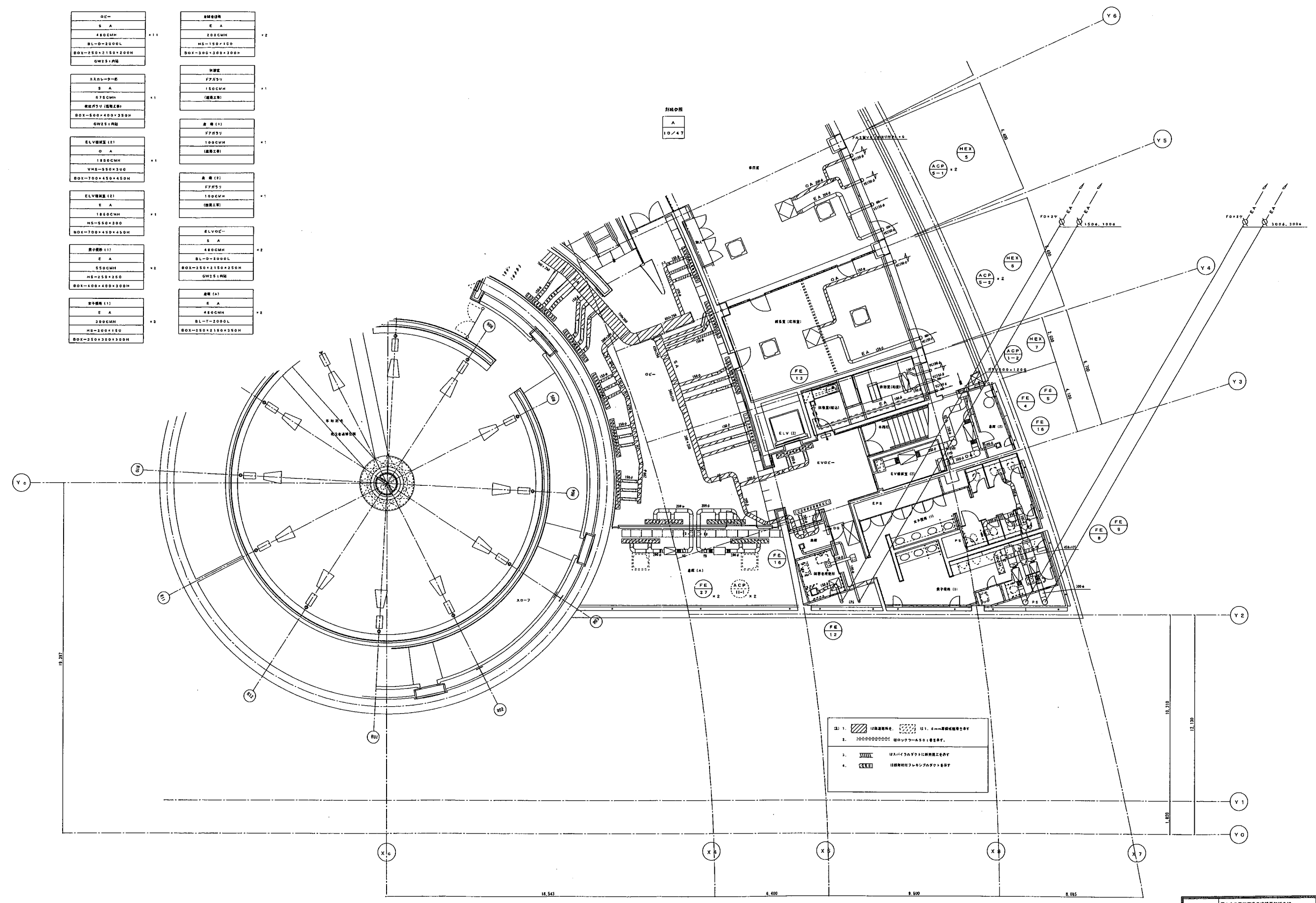
工事名	国立広島医療センター改修工事	図番	08/47
図名	空調設備	種別	構尺
図面内容	配管 地下1階平面図(2)	縮尺	S:1/100
作成年月日	平成14年3月27日	作成者	宮崎 誠
		承認者	伊藤 誠



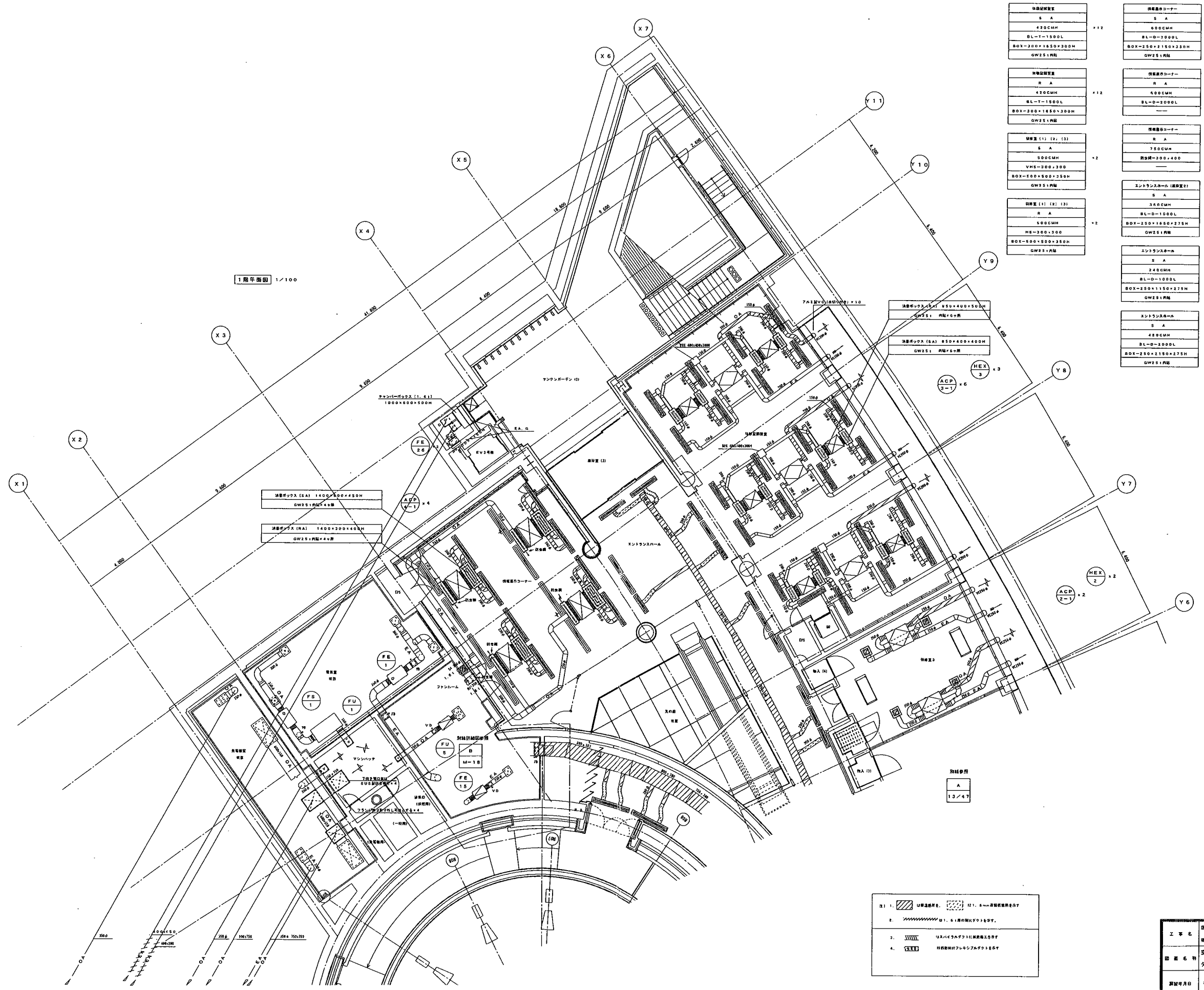
- 1. 給排気機への接続ダクトには、防虫網 (SUS製) を付ける。
- 2. 給排気機用VCIは防虫網 (SUS製) 付きとする。
- 3. 〰〰〰〰〰〰 径1.6mm厚の鋼板ダクトを示す。
- 4. 〰〰〰〰〰〰〰〰〰〰 径100mm厚のロックワール50.0を示す。

工事名	国広島県環境衛生局新築工事	図面	09 / 47
計画名	空調換気設備	種別	—
図名	ダクト系統図	—	—
設計年月日	平成14年3月27日	製図	佐藤 貴男
		校核	佐藤 貴男
		監理	佐藤 貴男

OC-	規格記号
S A	E A
480CMH	200CMH
BL-D-2000L	HS-150×150
BOX-250×2150×200H	BOX-300×300×300H
GWIS1内貼	
	材質
	F7750
	150CMH
	(建築工事)
	数量(1)
	F7750
	100CMH
	(建築工事)
	数量(2)
	F7750
	100CMH
	(建築工事)
	ELVOC-
	S A
	480CMH
	BL-D-2000L
	BOX-250×2150×200H
	GWIS1内貼
	数量(A)
	E A
	480CMH
	BL-T-2000L
	BOX-250×2150×200H
	数量(B)
	E A
	480CMH
	BL-T-2000L
	BOX-250×2150×200H
	数量(C)
	E A
	480CMH
	BL-T-2000L
	BOX-250×2150×200H
	数量(D)
	E A
	480CMH
	BL-T-2000L
	BOX-250×2150×200H
	数量(E)
	E A
	480CMH
	BL-T-2000L
	BOX-250×2150×200H
	数量(F)
	E A
	480CMH
	BL-T-2000L
	BOX-250×2150×200H
	数量(G)
	E A
	480CMH
	BL-T-2000L
	BOX-250×2150×200H
	数量(H)
	E A
	480CMH
	BL-T-2000L
	BOX-250×2150×200H
	数量(I)
	E A
	480CMH
	BL-T-2000L
	BOX-250×2150×200H
	数量(J)
	E A
	480CMH
	BL-T-2000L
	BOX-250×2150×200H
	数量(K)
	E A
	480CMH
	BL-T-2000L
	BOX-250×2150×200H
	数量(L)
	E A
	480CMH
	BL-T-2000L
	BOX-250×2150×200H
	数量(M)
	E A
	480CMH
	BL-T-2000L
	BOX-250×2150×200H
	数量(N)
	E A
	480CMH
	BL-T-2000L
	BOX-250×2150×200H
	数量(O)
	E A
	480CMH
	BL-T-2000L
	BOX-250×2150×200H
	数量(P)
	E A
	480CMH
	BL-T-2000L
	BOX-250×2150×200H
	数量(Q)
	E A
	480CMH
	BL-T-2000L
	BOX-250×2150×200H
	数量(R)
	E A
	480CMH
	BL-T-2000L
	BOX-250×2150×200H
	数量(S)
	E A
	480CMH
	BL-T-2000L
	BOX-250×2150×200H
	数量(T)
	E A
	480CMH
	BL-T-2000L
	BOX-250×2150×200H
	数量(U)
	E A
	480CMH
	BL-T-2000L
	BOX-250×2150×200H
	数量(V)
	E A
	480CMH
	BL-T-2000L
	BOX-250×2150×200H
	数量(W)
	E A
	480CMH
	BL-T-2000L
	BOX-250×2150×200H
	数量(X)
	E A
	480CMH
	BL-T-2000L
	BOX-250×2150×200H
	数量(Y)
	E A
	480CMH
	BL-T-2000L
	BOX-250×2150×200H
	数量(Z)
	E A
	480CMH
	BL-T-2000L
	BOX-250×2150×200H



工事名	国土交通省建設省建設研究所	図号	11/47
図名	空調機設備	縮尺	
図面内容	ダクト 地下2階平面図(2)	縮尺	5:1/100
図面年月日	平成14年3月27日	製	吉野 誠
		検	田上 文通
		監	藤野 武男



1階平面図 1/100

送風機仕様表 S A 420CMH BL-T-1500L BOX-300×1850×300H GW251内取	送風機仕様表 R A 420CMH BL-T-1500L BOX-300×1850×300H GW251内取	送風機仕様表 (1) (2) (3) S A 500CMH VHS-300×300 BOX-500×500×350H GW251内取	送風機仕様表 (2) (2) (3) R A 500CMH HE-300×300 BOX-500×500×350H GW251内取	送風機仕様表 S A 600CMH BL-D-2000L BOX-250×1150×275H GW251内取	送風機仕様表 R A 600CMH BL-D-2000L BOX-250×1150×275H GW251内取	ファンルーム O A 300CMH VHS-300×150 BOX-450×450×450H	ファンルーム E A 300CMH HS-200×250 BOX-450×450×450H	ファンルーム O A 1000CMH VHS-300×150 BOX-450×450×450H	ファンルーム S A 1000CMH HS-200×250 BOX-450×450×450H	送風機仕様表 O A 1750CMH VHS-500×300 BOX-700×450×450H	送風機仕様表 E A 1750CMH HS-550×300 BOX-700×450×450H	ファンルーム O A 8500CMH VHS-1300×600 BOX-1450×750×450H	ファンルーム E A, G 5100CMH ガラリ 1000×2100H (注) 取付位置参照
---	---	---	--	---	---	--	---	---	--	---	--	---	---

1. 斜線部は、基礎埋込部分。 2. 点線部は、基礎埋込部分。 3. 点線部は、基礎埋込部分。 4. 点線部は、基礎埋込部分。
--

工事名	国立公衆衛生院総合診療科新築	図面	12/47
図面名	空調換気設備	縮尺	1/100
図面内容	ダクト 地下1階平面図 (1)	設計	氏名
図面年月日	平成14年3月27日	監修	氏名

エントランスホール
S A
240CMH
HL-D-1000L
BOX-250×1150×275H
GW251内

エントランスホール (ELV2)
S A
480CMH
HL-D-1000L
BOX-250×1150×275H
GW251内

エントランスホール (ELV2)
S A
480CMH
HL-D-2000L
BOX-250×2150×275H
GW251内

エントランスホール (ELV2)
S A
480CMH
HL-D-2000L
BOX-250×2150×275H
GW251内

電子機器 (1)
E A
550CMH
HL-250×250
BOX-400×400×400H

電子機器 (1)
E A
200CMH
HL-200×150
BOX-250×300×250H

ELV機器室 (1)
E A
4200CMH
HS-800×620
BOX-750×750×650H

ELV機器室 (1)
E A
200CMH
HS-150×150
BOX-300×300×200H

ELV機器室 (1)
O A G
4200CMH
ガラス 2000×620
換気工事 空気調和機 41

ELV機器室 (1)
E A G
4200CMH
ガラス 2000×620
換気工事 空気調和機 41
BOX-800×820×650H

機器室 (1) (2) (3)
S A
500CMH
VHS-300×300
BOX-500×500×350H
GW251内

機器室 (1) (2) (3)
R A
500CMH
HS-300×300
BOX-500×500×350H
GW251内

機器室 (1)
R A
480CMH
HL-D-2000L
BOX-2150×300×300H
GW251内

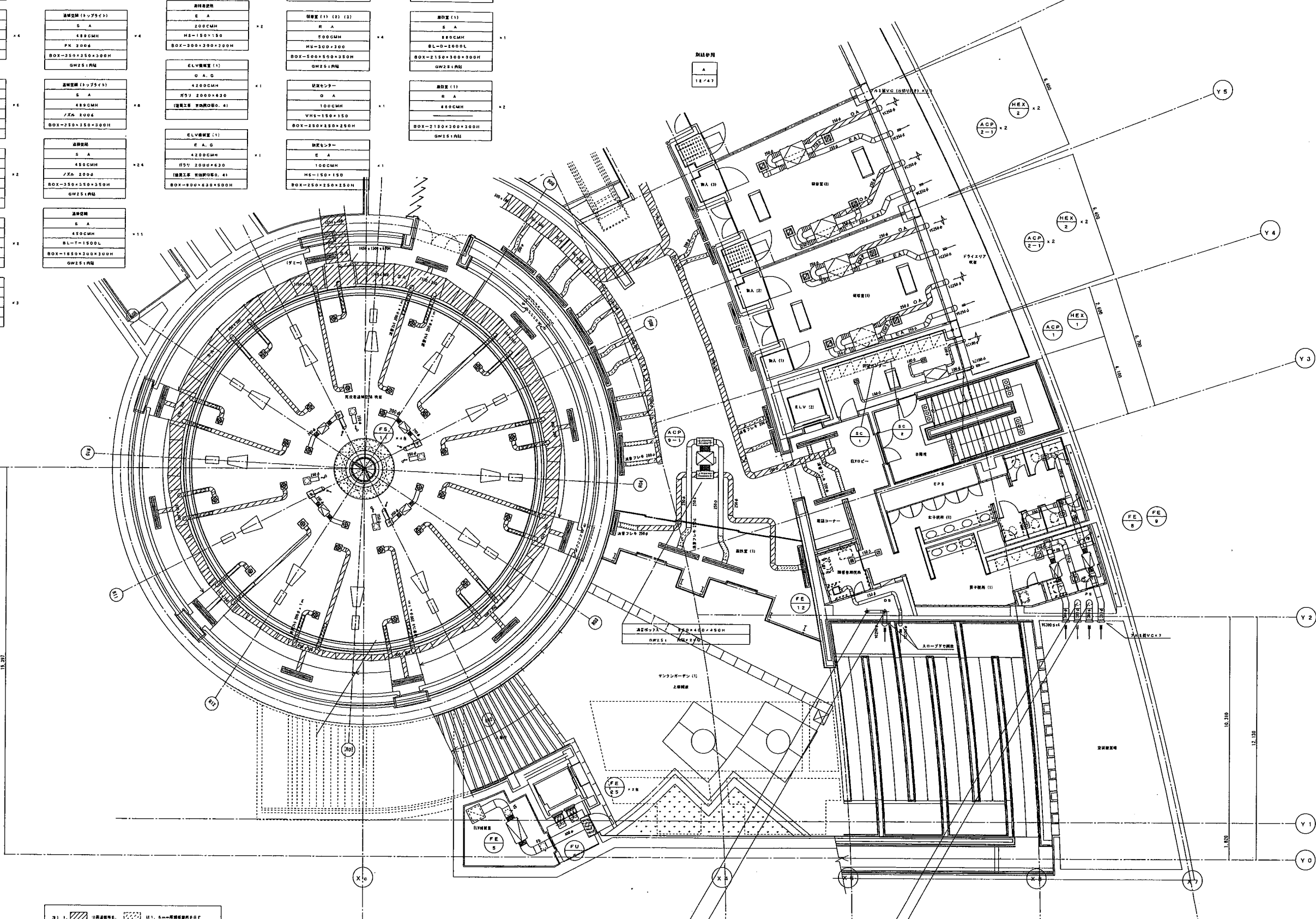
機器室 (1)
R A
480CMH
HL-D-2000L
BOX-2150×300×300H
GW251内

機器室 (1)
S A
440CMH
HL-D-1000L
BOX-1150×200×200H
GW251内

機器室 (1)
S A
480CMH
HL-D-2000L
BOX-2150×300×300H
GW251内

機器室 (1)
R A
480CMH
HL-D-2000L
BOX-2150×300×300H
GW251内

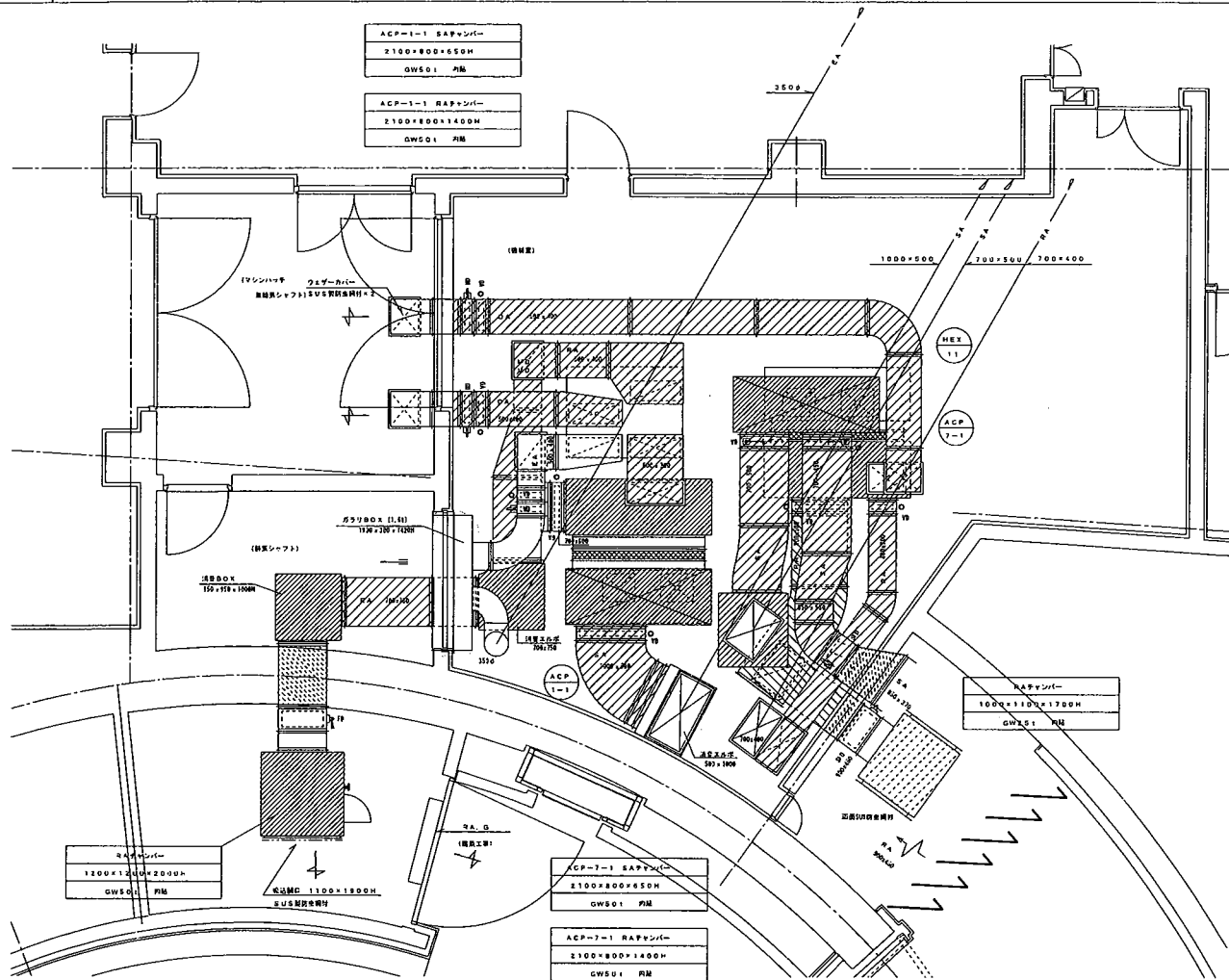
機器室 (1)
R A
480CMH
HL-D-2000L
BOX-2150×300×300H
GW251内



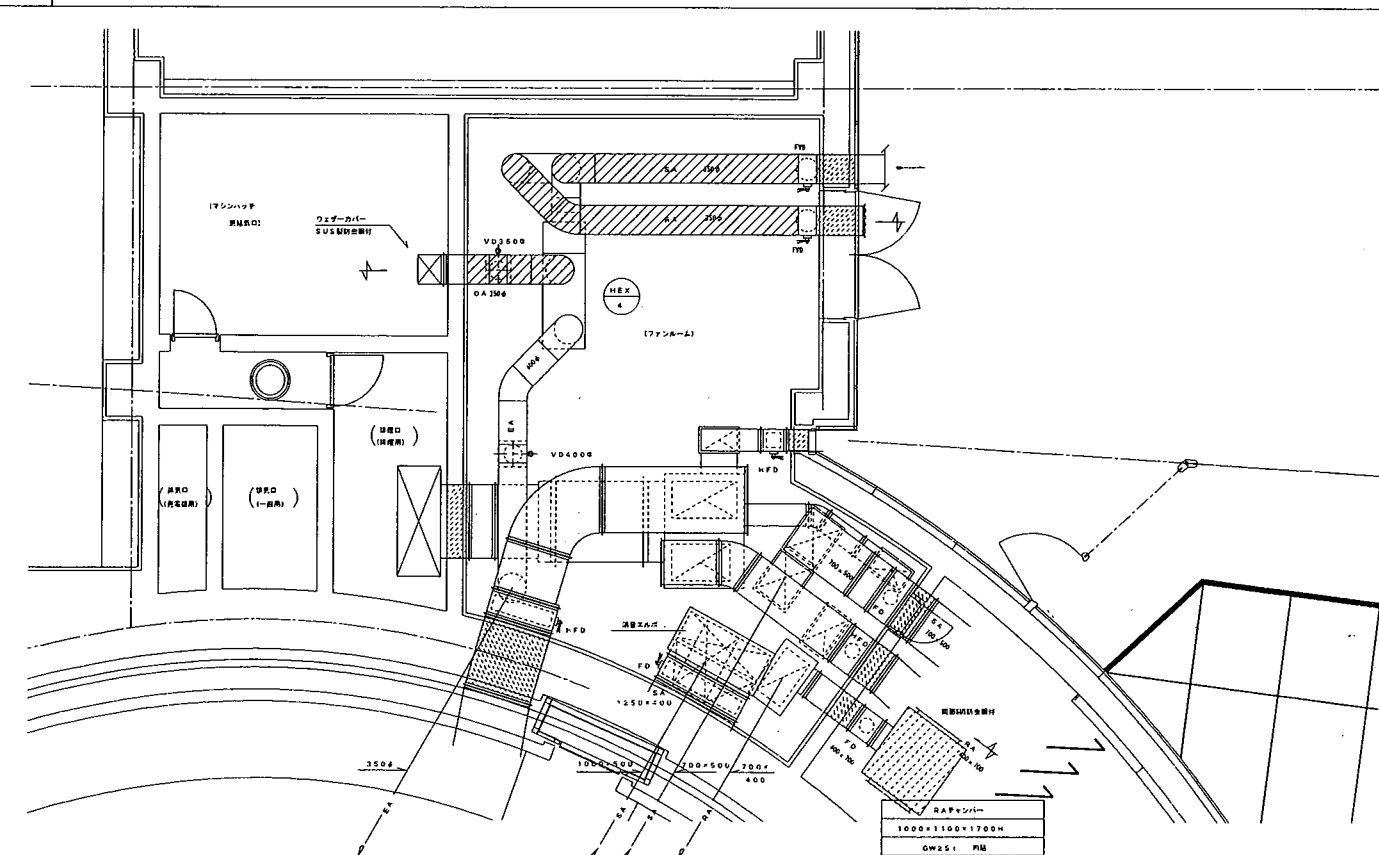
1. 床面コンクリート	2. 天井コンクリート	3. 床下コンクリート	4. 天井断熱材	5. 床下断熱材
--------------	--------------	--------------	-----------	-----------

工事名	国立交通博物館改修工事	図面番号	13 / 47
図面名称	空調換気設備	階尺	
	ダクト 地下1階平面図 (2)	縮尺	1/100
図面作成日	平成14年3月27日	設計者	吉野文治
		監理者	国土交通省

A B2F空調機械室平面詳細図



B B1Fファンルーム平面詳細図



C 空調機械室・ファンルーム断面詳細図

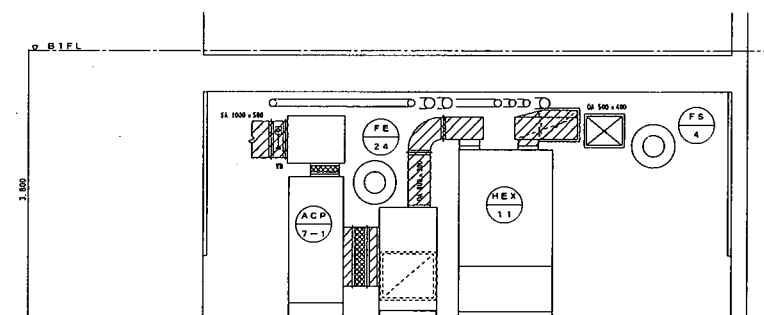
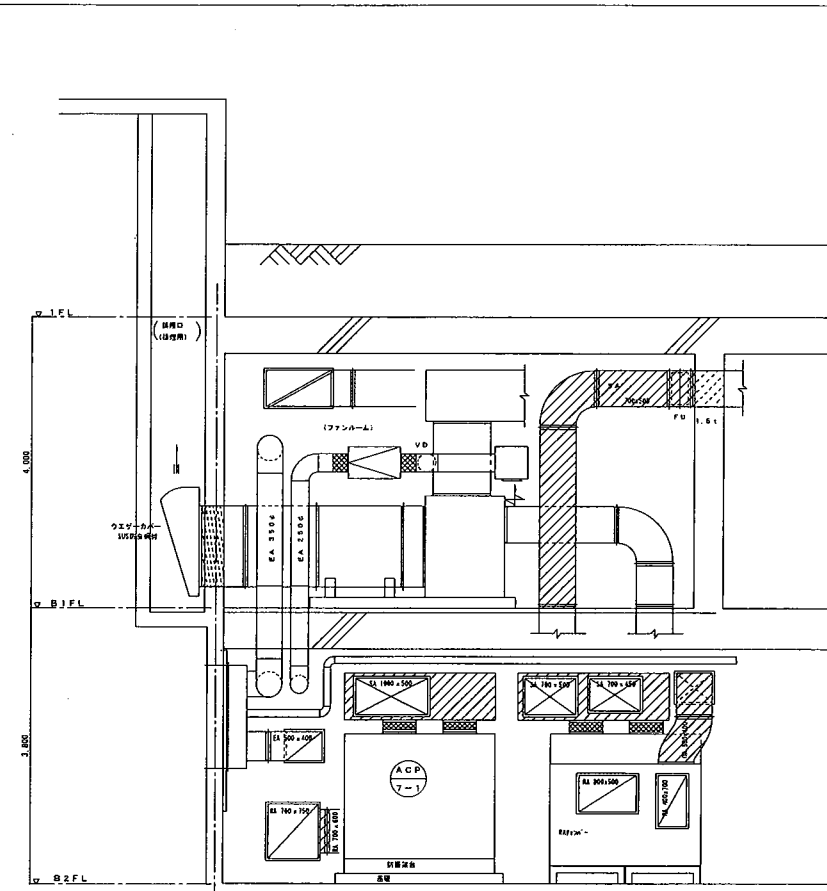


図 1. 1. 空調機械室・ファンルーム断面詳細図

工事名	国立広域医療センター改修工事	図番	14 / 47
図名	空調機械設備 ダクト 機械室詳細図	縮尺	1/50
図示年月日	平成14年3月27日	製図者	長 6
		監製者	田上 英樹

冷凍機サイズ表

記号	方式例	液量
A	53.0φ	22.2φ
B	50.0φ	22.2φ
C	41.3φ	22.2φ
D	38.1φ	19.0φ
E	36.1φ	19.0φ
F	31.8φ	19.0φ
G	28.0φ	19.0φ
H	28.0φ	12.7φ
I	25.4φ	12.7φ
J	19.0φ	19.0φ
K	19.0φ	9.5φ
L	15.9φ	9.5φ
M	12.7φ	6.4φ
N	9.5φ	6.4φ

注1. 空調機-室内機用配管 (MECS-301, 2P) は標準長さ2.0mで、
 配管①の長さ2.0m (MECS-701, 2P) 2P、2P、
 2. 1/2インチ (MECS-300, P) 2P、2P、

- ACP 1 2P 標準設置 引付配管(引)
- ACP 9 2P 標準設置系統
- ACP 10 2P サーバー室系統
- ACP 1 2P 標準設置系統
- ACP 7 2P 標準設置系統
- ACP 3 2P 標準設置系統
- ACP 2 2P 標準設置系統
- ACP 4 2P 標準設置系統
- ACP 5 2P 標準設置系統

